



**ПРОЕКТ БЛАГОУСТРОЙСТВА
ДВОРОВОЙ ТЕРРИТОРИИ ПО АДРЕСУ:
ГОРОД МОСКВА, РАЙОН КУНЦЕВО**

ОБВОДНОЕ ШОССЕ, Д. 4

2019

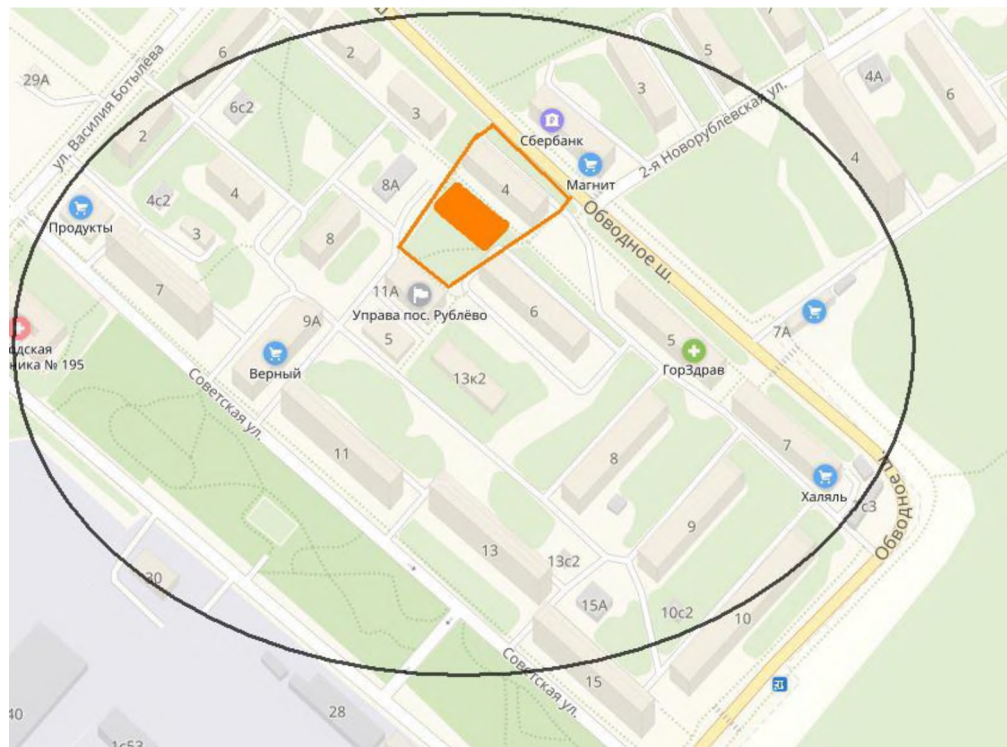
Содержание проекта

<i>Наименование</i>	<i>Страницы</i>
Титульный лист	1
Содержание проекта	2
Расположение территории на карте	3
Фотофиксация текущего состояния территории	4-5
ЗАДАЧИ ПРОЕКТА	6
Схема благоустройства территории на плане	7
Перечень видов и объемов работ с суммами затрат	8
Схема расположения МАФ и зон безопасности на территории	9
Визуализация спортивной площадки	10
Спецификация устанавливаемого оборудования	11-14
Локальный сметный расчет на реализацию проекта	15

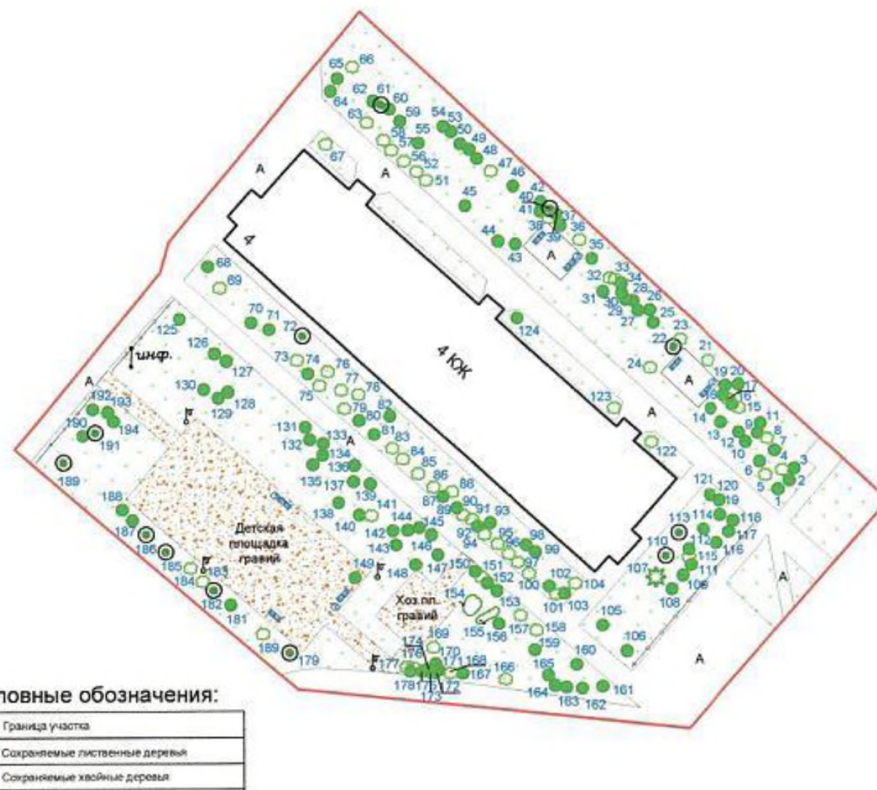
Инженер проекта: ГБУ «Жилищник района Кунцево» Лихачев В.В.
Руководитель проекта: ГБУ «Жилищник района Кунцево» Зюзин В.И.
Куратор проекта: депутат Совета депутатов Кунцево Тюркин В.В.
Инициативная группа жителей: отсутствует
Согласование проекта: глава управы района Кунцево Сапронов Д.В.

Расположение территории на карте

Ситуационный план



Инвентаризационный план



Фотофиксация текущего состояния территории





ЗАДАЧИ ПРОЕКТА

Описание:

Текущее состояние дворовой территории состоит из старых преимущественно железных маф 90-х годов, площадка хорошо освещена (имеет четыре столба освещения), твердый грунт с обортовкой из садового камня. Имеются действующие пешеходные дорожки умеренного качества. На территории много деревьев, а так же на некоторых участках проходят коммуникации и имеются люки.

Концепция благоустройства:

В рамках благоустройства квартала на данную территорию приходится создание спортивного кластера для лиц от 12 до 55+ лет:

- обустройство зоны воркаута
- обустройство столов для настольного тенниса

Реконструкция пешеходно-тропиночной сети с установлением оптимальной длины пешеходных дорожек и исправлением траекторий пути следования с целью эстетического выпрямления. В локальных зонах увеличение парковочного пространства.

Особенности:

Сохранение зеленых насаждений, аккуратность при проведении работ, чтобы не повредить корневую систему деревьев. Имеются подземные коммуникации, к которым необходимо относиться осторожно при проведении работ, используя заказанную гео-подоснову.

Реконструкция освещения не требуется.

До начала проведения работ необходимо определиться с благоустройством на прилегающей территории железной конструкции парковочного пространства, признанной самостроем. Так как одна из пешеходных дорожек прилегает рядом и меняет траекторию дорожки. Не говоря про вид.

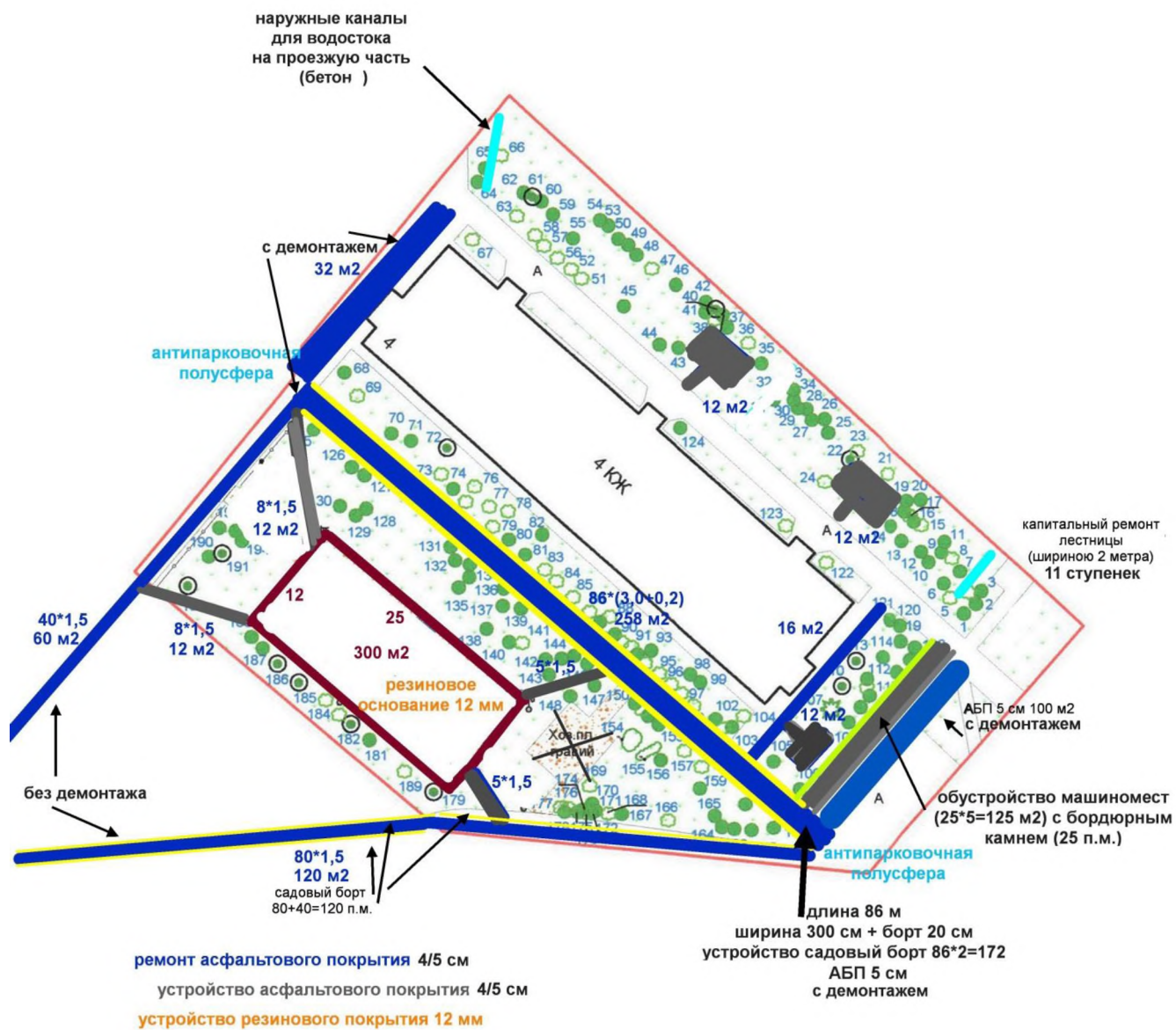
Площадку для сушки белья требуется перенести в торцевую часть задания, там имеется свободное пространство, где необходимо оборудовать асфальтовое покрытие и вешало (старое чиститься от старой краски, грунтуется, красится два раза).

Поверхность площадки поднимается, люки тоже поднимаются. Вокруг люка и на люке должно отсутствовать резиновое покрытие, а должен быть асфальтовый участок, который корректируется на месте при проведении работ.

Целесообразно пространство в зоне игры в настольный теннис сделать без резинового покрытия для лучшего сцепления и отсутствия быстрого стирания резинового покрытия.

Таким образом, резиновое покрытие будет на 2/3 территории спортивной площадки. Пространство требуется спланировать при производстве работ с учетом особенности территории.

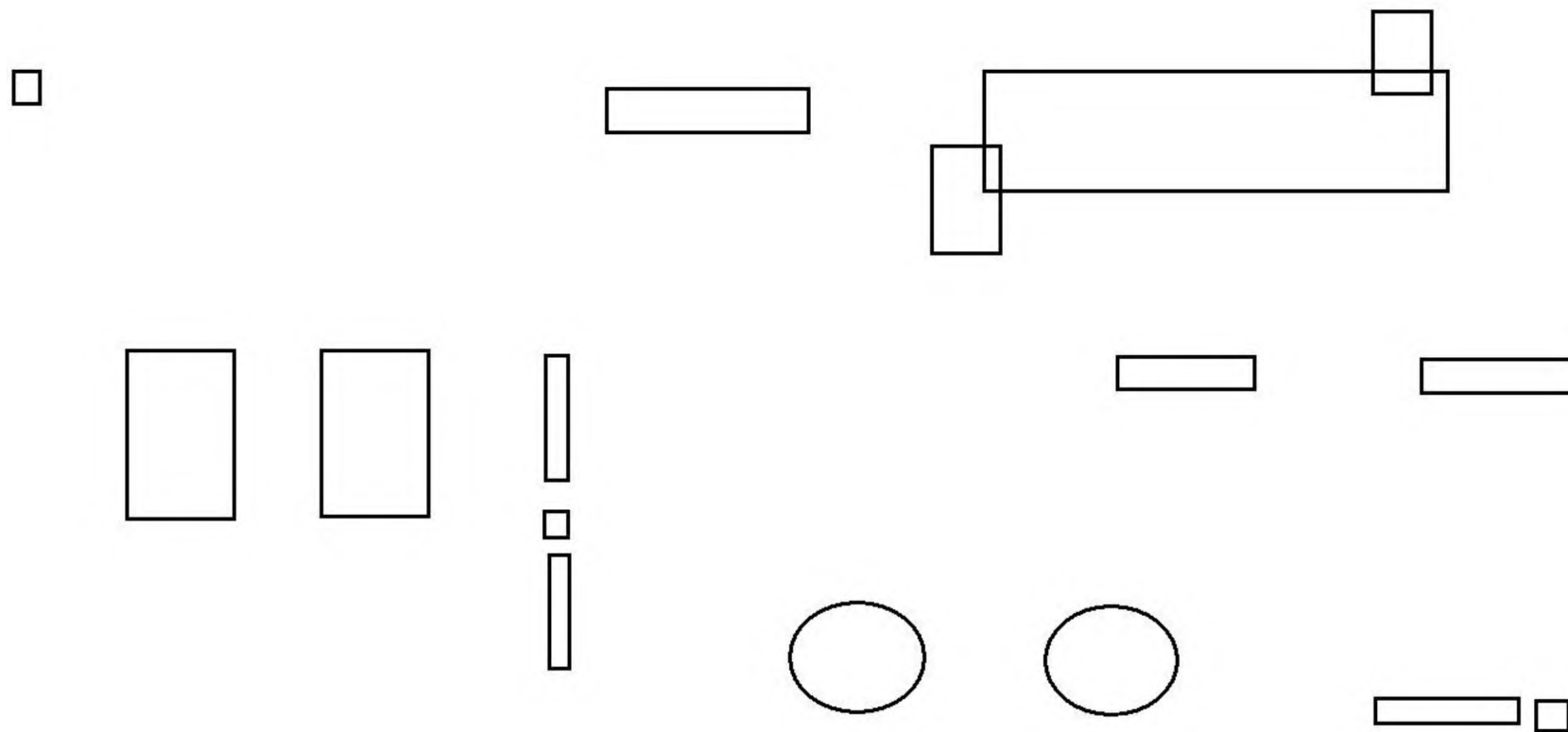
Схема благоустройства территории на плане



Перечень видов и объемов работ с суммами затрат

п/п	Виды работ	Объемы	Единица измерения	Сумма затрат
1	Устройство резинового покрытия 10мм	300	2032,01	
2	Разбор АБП	25	37,14	928,49
3	Ремонт асфальтового покрытия фрезой (толщина 5см)	400	846,20	338479,84
4	Устройство АБП 5см с основанием	130	921,34	119774,26
5	Устройство садового камня	400	576,28	230513,84
6	Устройство бортового камня	50	703,14	35156,79
7	Ремонт асфальтового покрытия (4см) на существующее покрытие	200	384,86	76971,98
8	Ремонт асфальтового покрытия (4см)	60	507,69	30461,28
9	Устройство пешеходных дорожек из АБП 4мм	70	900,43	63030,23
10	Восстановление газонов (толщина слоя 10см)	400	185,95	74152,00
11	Устройство лестничного спуска	1	145137,10	145137,10
12	Замена МАФ	28	4167,11	116679,16
13	МАФ	28	42321,18	1184993,00
13.1	Комбинация 3, оранжевый, со знаком безопасности	1	352773	352773
13.2	Тренажер "Конь", разноуровневый, оранжевый, со знаком безопасности	1	68985	68985
13.3	Параллельные брусья, серый, со знаком безопасности	1	67620	67620
13.4	Стена, оранжевый, со знаком безопасности	1	129417	129417
13.5	Двойные брусья со знаком безопасности	1	120306	120306
13.6	Колесо-Вертушка со знаком безопасности	1	142392	142392
13.7	Теннисный стол - бетонный	2	54000	108000
13.8	Бетонная урна «Киль» с оцинкованным ведром с пепельницей	11	6500	71500
13.9	Бетонная скамья "Гарден"	3	14000	
13.10.	Скамья парковая чугунная	6	26500	
14	Озеленение (посадка кустарников)			180000,00
15	Прочие работы- вывоз мусора и грунта			155913,02
16	НДС 20 %			688251,35
17	Итого			4129508,12


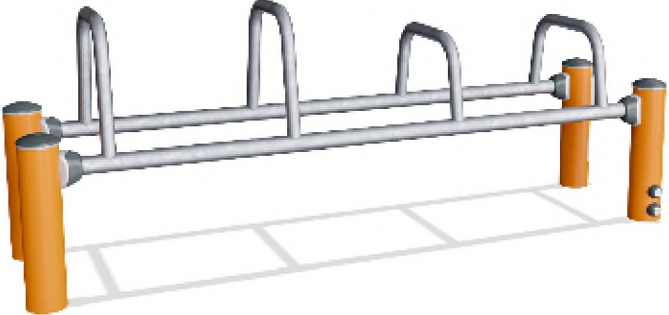

Схема расположения МАФ и зон безопасности на территории спортивной площадки






Визуализация спортивной площадки



Спецификация устанавливаемого оборудования

<p>Спортивное оборудование</p> <p>Комбинация 3, оранжевый, со знаком безопасности</p> <p>Размеры 726x434x240 в грунт 90 см</p> <p>1 штука 352 773 руб.</p>	
<p>Техническое описание: Опоры выполнены из предварительно оцинкованной стали с порошковым покрытием диаметром не менее 101,6 мм, толщина стенки не менее 2мм. Перекладины выполнены из предварительно оцинкованной стали с порошковым покрытием диаметром не менее 32 мм и толщиной не менее 2 мм. Перекладины, лестницы выполнены из предварительно оцинкованной стали с порошковым покрытием диаметром не менее 32 мм и толщиной не менее 2 мм. Поручни выполнены из предварительно оцинкованной стали с порошковым покрытием диаметром не менее 38 мм и толщиной не менее 2 мм. Все соединения закрываются заглушками выполненными из полиамида.</p>	
<p>Спортивное оборудование</p> <p>Тренажер "Конь", разноуровневый, оранжевый, со знаком безопасности</p> <p>Размеры 195x53x73 в грунт 90 см</p> <p>1 штука 68 985 руб.</p>	
<p>Техническое описание: Опоры выполнены из предварительно оцинкованной стали с порошковым покрытием диаметром не менее 101,6 мм, толщина стенки не менее 2мм. Перекладины выполнены из предварительно оцинкованной стали с порошковым покрытием диаметром не менее 32 мм и толщиной не менее 2 мм. Перекладины, лестницы выполнены из предварительно оцинкованной стали с порошковым покрытием диаметром не менее 32 мм и толщиной не менее 2 мм. Поручни выполнены из предварительно оцинкованной стали с порошковым покрытием диаметром не менее 38 мм и толщиной не менее 2 мм. Все соединения закрываются заглушками выполненными из полиамида.</p>	
<p>Спортивное оборудование</p> <p>Параллельные брусья, серый, со знаком безопасности</p> <p>Размеры 196x64x107 в грунт 90 см</p> <p>1 штука 67 620 руб.</p>	
<p>Техническое описание: Опоры выполнены из предварительно оцинкованной стали с порошковым покрытием диаметром не менее 101,6 мм, толщина стенки не менее 2мм. Перекладины выполнены из предварительно оцинкованной стали с порошковым покрытием диаметром не менее 32 мм и толщиной не менее 2 мм. Перекладины, лестницы выполнены из предварительно оцинкованной стали с порошковым покрытием диаметром не менее 32 мм и толщиной не менее 2 мм. Поручни выполнены из предварительно оцинкованной стали с порошковым покрытием диаметром не менее 38 мм и толщиной не менее 2 мм. Все соединения закрываются заглушками выполненными из полиамида.</p>	

<p>Спортивное оборудование</p> <p>Стена, оранжевый, со знаком безопасности</p> <p>Размеры 227x13x240 в грунт 90 см</p> <p>1 штука 129 417 руб.</p>	
<p>Техническое описание: Опоры выполнены из предварительно оцинкованной стали с порошковым покрытием диаметром не менее 101,6 мм, толщина стенки не менее 2мм. Перекладины выполнены из предварительно оцинкованной стали с порошковым покрытием диаметром не менее 32 мм и толщиной не менее 2 мм. Перекладины, лестницы выполнены из предварительно оцинкованной стали с порошковым покрытием диаметром не менее 32 мм и толщиной не менее 2 мм. Поручни выполнены из предварительно оцинкованной стали с порошковым покрытием диаметром не менее 38 мм и толщиной не менее 2 мм. Панели выполнены из полиэтилена высокой плотности HDPE EcoCore™ толщиной не менее 19 мм. Имеют высокую износостойкость в любых погодных условиях. Не содержат вредных добавок и материалов. Пожизненная гарантия. Все соединения закрываются заглушками выполненными из полиамида.</p>	
<p>Спортивное оборудование</p> <p>Двойные брусья со знаком безопасности</p> <p>Размеры 77x172x159 в грунт 80 см</p> <p>1 штука 120 306 руб.</p>	
<p>Техническое описание: Опоры выполнены из предварительно оцинкованной стали диаметром не менее 101,6 мм, толщина стенки не менее 2мм. Панели выполнены из полиэтилена высокой плотности HDPE EcoCore™ толщиной не менее 19 мм. Имеют высокую износостойкость в любых погодных условиях. Захваты для рук покрыты термопластичным полиуретаном (TPU). Не содержат вредных добавок и материалов. Пожизненная гарантия.</p>	
<p>Спортивное оборудование</p> <p>Колесо-Вертушка со знаком безопасности</p> <p>Размеры 60x92x161 в грунт 80 см</p> <p>1 штука 142 392 руб.</p>	
<p>Техническое описание: Опоры выполнены из предварительно оцинкованной стали диаметром не менее 101,6 мм, толщина стенки не менее 2мм. Панели выполнены из полиэтилена высокой плотности HDPE EcoCore™ толщиной не менее 19 мм. Имеют высокую износостойкость в любых погодных условиях. Захваты для рук покрыты термопластичным полиуретаном (TPU). Не содержат вредных добавок и материалов. Пожизненная гарантия.</p>	

Спортивное оборудование
Теннисный стол - бетонный
Размеры 274x152,5x76
2 штука по 53 000 руб.



Техническое описание: бетонный антивандальный теннисный стол для открытых площадок. Цвет: комбинированный серый и черный. Игровое поле: камень Super Stone, толщина 60 мм. Покрыт специальной пропиткой. Сетка: встроенная, металлическая, 3 мм. Опоры: бетонные, армированные. Размер (международный стандарт): длина 274 см, ширина 152,5 см, высота 76 см. Вес: 1280 кг.

Бетонные урны
Бетонная урна «Киль» с оцинкованным ведром с
пепельницей
Размеры 45x45x60
11 штук по 6 500 руб.



Технические параметры: Бетонная урна с фактурой московский гравий. Комплектуется оцинкованным ведром с пепельницей. Размеры. Длина: 450 мм. Ширина: 450 мм. Высота: 600 мм. Вес изделия: 130 кг. Проектный класс бетона по прочности на сжатие В25 кг/см². Отпускная прочность 90%. Фактическая отпускная прочность бетона 46,5 Мпа. Морозостойкость F 150. Водонепроницаемость W 4. Содержание радионуклидов Бк/кг I класс (до 370Бк/кг).

Лавочки
Бетонная скамья "Гарден"
Размеры. 170x45x45
3 штук по 14 000 руб.



Технические параметры: Бетонная скамья с фактурой московский гравий. Длина с опорами: 1700 мм. Высота: 450 мм. Ширина: 450 мм. Толщина бетонной опоры: 200 мм. Вес изделия: 194,4 кг. Проектный класс бетона по прочн. на сжатие В25 кг/см². Отпускная прочность 90%. Фактическая отпускная прочность бетона 46,5 Мпа. Морозостойкость F 150. Водонепроницаемость W 4. Содержание радионуклидов Бк/кг I класс (до 370Бк/кг). Стандарт ГОСТ 13015-2012. Доска толщиной 45 мм. Настил закрепляется на саморезы в двух местах на бетонной опоре. Цвет покраски «Тик»

Скамейки

Скамейка чугунная Парковая

Размеры 200x80x70

6 штук по 16 500 руб.



Технические параметры: Длина 200 см. Высота 80 см. Ширина 70 см. Высота сиденья 41 см. Глубина посадочного места 47 см. Вес не менее 160 кг. Опоры: Чугунное художественное литьё, вес чугунных ножек без дерева 130 кг, ширина одной ножки 15 см, покрыты антикоррозийными лакокрасочными материалами в два слоя по грунту. Антивандальное крепление к основанию с помощью болтов. Сиденье и спинка: брус, изготовленный из хвойных пород древесины класса "А", или ангарская сосна/лиственница. Покрыты антисептическими пропитками, тонировкой и яхтным полуматовым лаком в 2 слоя с промежуточным шлифованием. Изделие пригодно для использования во всесезонных атмосферных условиях. Цвет древесины Палисандр. Цвет опор черный с бронзовым патинированием. Фурнитура: Оцинкованная.

"СОГЛАСОВАНО"**"УТВЕРЖДАЮ"**

Глава управы района Кунцево

Директор ГБУ "Жилищник района Кунцево"

Д.В. Сапронов / _____ /

И.В. Русанов / _____ /

"___" _____ 2019 г.

"___" _____ 2019 г.

г. Москва Обводное шоссе д.4
(наименование стройки)**ЛОКАЛЬНАЯ СМЕТА №**

(локальный сметный расчет)

на благоустройство дворовой территории
(наименование работ и затрат, наименование объекта)

Основание: чертежи № _____

Сметная стоимость **4129,508** тыс.руб.
Средства на оплату труда **279,109** тыс.руб.

Составлен(а) в уровне текущих (прогнозных) цен на октябрь 2018 г.

№пп	Шифр, номера нормативов и коды ресурсов	Наименование работ и затрат	Ед. изм.	Кол-во единиц	Цена на единицу измерения, руб.	Поправочные коэффициенты	Коэффициенты зимних удорожаний	Коэффициенты пересчета	ВСЕГО затрат, руб.	Справ.	
										ЗТР, всего чел-ч	Стоим. ед. с нач., руб.
1	2	3	4	5	6	7	8	9	10	11	

Устройство резинового покрытия 10мм

1	2.49-3101-3-3/1	Разработка грунта с погрузкой на автомобили-самосвалы экскаваторами с ковшем вместимостью 0,5 м3, группа грунтов 1-3	100 м3	0,72								
		ЗП			261,84	1,00	1,00	1,00	188,52			
		ЭМ			8129,91	1,00	1,00	1,00	5853,54			
		в т.ч. ЗПМ			3736,98	1,00	1,00	1,00	(2690,63)			
		МР			0	1,00	1,00	1,00	0,00			
		НР от ЗП	%	70,00					131,96			
		СП от ЗП	%	10,00					18,85			
		НР и СП от ЗПМ (78,00% и 30,00%)	%	108,00					2905,88			
		ЗТР	чел-ч	1,59		1,00	1,00					1
									9098,75			12637,15
2	2.49-3201-14-1/1	Разработка грунта вручную в траншеях глубиной до 2 м без креплений с откосами, группа грунтов 1-3	100 м3	0,08								
		ЗП			38223,79	1,00	1,00	1,00	3057,90			
		НР от ЗП	%	70,00					2140,53			
		СП от ЗП	%	10,00					305,79			
		ЗТР	чел-ч	221,60		1,00	1,00					18
									5504,22			68802,75
3	2.1-3305-7-1/1	Устройство прослойки из нетканого синтетического материала (НСМ) в земляном полотне сплошной (без стоимости иглопробивного полотна)	1000 м2	0,32								
		ЗП			5308,83	1,00	1,00	1,00	1698,83			
		ЭМ			5111,81	1,00	1,00	1,00	1635,78			
		в т.ч. ЗПМ			2302,74	1,00	1,00	1,00	(736,88)			
		МР			5,21	1,00	1,00	1,00	1,67			
	1.1-1-1605	Полотно иглопробивное для дорожного строительства, марка "КМ2" (Дорнит-2), ширина полотна 2,45 м	м2	336	43,84	1,00	1,00	1,00	14730,24			

1	2	3	4	5	6	7	8	9	10	11
		НР от ЭП	%	70,00					1189,18	
		СП от ЭП	%	10,00					169,88	
		НР и СП от ЭПМ (78,00% и 30,00%)	%	108,00					795,83	
		ЗТР	чел-ч	31,86		1,00	1,00			10
									20221,41	63191,91
4	2.1-3303-1-1/1	Устройство подстилающих и выравнивающих слоев оснований из песка /10см/	100 м3	0,32						
		ЭП			2824,14	1,00	1,00	1,00	903,72	
		ЭМ			8271,28	1,00	1,00	1,00	2646,81	
		в т.ч. ЭПМ			3129,62	1,00	1,00	1,00	(1001,48)	
		МР			66244,85	1,00	1,00	1,00	21198,35	
		НР от ЭП	%	70,00					632,60	
		СП от ЭП	%	10,00					90,37	
		НР и СП от ЭПМ (78,00% и 30,00%)	%	108,00					1081,60	
		ЗТР	чел-ч	16,56		1,00	1,00			5
									26553,45	82979,53
5	2.1-3303-1-2/1	Устройство подстилающих и выравнивающих слоев оснований из щебня /10см/	100 м3	0,32						
		ЭП			4236,21	1,00	1,00	1,00	1355,59	
		ЭМ			48628,82	1,00	1,00	1,00	15561,22	
		в т.ч. ЭПМ			18633,05	1,00	1,00	1,00	(5962,58)	
		МР			240384,27	1,00	1,00	1,00	76922,97	
		НР от ЭП	%	70,00					948,91	
		СП от ЭП	%	10,00					135,56	
		НР и СП от ЭПМ (78,00% и 30,00%)	%	108,00					6439,59	
		ЗТР	чел-ч	24,84		1,00	1,00			8
									101363,84	316762,00
6	2.1-3103-18-1/1	Устройство покрытий из асфальтобетонных смесей вручную, толщина 4 см /прим: 5см/	100 м2	3,2						
		ЭП			2827,04	1,00	1,00	1,00	9046,53	
		ЭМ			1438,58	1,00	1,00	1,00	4603,46	
		в т.ч. ЭПМ			839,05	1,00	1,00	1,00	(2684,96)	
		МР			26397,31	1,00	1,00	1,00	84471,39	
21.3-3-18		Смеси асфальтобетонные дорожные горячие мелкозернистые, марка I, тип Б	т	-30,656	2755,46	1,00	1,00	1,00	-84471,38	
21.3-3-34		Смеси асфальтобетонные дорожные горячие песчаные, тип Д, марка III	т	37,344	2653,46	1,00	1,00	1,00	99090,81	
		НР от ЭП	%	70,00					6332,57	
		СП от ЭП	%	10,00					904,65	
		НР и СП от ЭПМ (78,00% и 30,00%)	%	108,00					2899,76	
		ЗТР	чел-ч	13,57		1,00	1,00			43
									122877,79	38399,31
7	5.3-3103-11-1/1	Устройство наливного полиуретанового покрытия спортивных площадок и беговых дорожек толщиной 10 мм	100 м2	3,2						
		ЭП			3714,42	1,00	1,00	1,00	11886,14	
		ЭМ			2298,82	1,00	1,00	1,00	7356,22	
		в т.ч. ЭПМ			1766,57	1,00	1,00	1,00	(5653,02)	
		МР			103052,53	1,00	1,00	1,00	329768,10	
		НР от ЭП	%	70,00					8320,30	
		СП от ЭП	%	10,00					1188,61	
		НР и СП от ЭПМ (78,00% и 30,00%)	%	108,00					6105,26	
		ЗТР	чел-ч	18,44		1,00	1,00			59
									364624,63	113945,20
Итого по разделу			м2	320,00					650244,09	

1	2	3	4	5	6	7	8	9	10	11	
Разбор АБП											
8	2.1-3104-1-4/1	Разборка покрытий и оснований асфальтобетонных	100 м3	0,01							
		ЗП			27644,25	1,00	1,00	1,00	276,44		
		ЭМ			27420,06	1,00	1,00	1,00	274,20		
		в т.ч. ЗПМ			14508,51	1,00	1,00	1,00	(145,09)		
		МР			0	1,00	1,00	1,00	0,00		
		НР от ЗП	%	70,00					193,51		
		СП от ЗП	%	10,00					27,64		
		НР и СП от ЗПМ (78,00% и 30,00%)	%	108,00					156,70		
		ЗТР	чел-ч	155,00		1,00	1,00			2	
									928,49	92849,00	
Итого по разделу			м2	25,00						928,49	
Ремонт асфальтового покрытия фрезой (толщина 5см)											
9	2.1-3101-5-3/1	Ремонт дорожных покрытий и тротуаров асфальтобетонной смесью толщиной 5 см с применением фрезы картами до 100 м2	м2	400							
		ЗП			70,37	1,00	1,00	1,00	28148,00		
		ЭМ			258,06	1,00	1,00	1,00	103224,00		
		в т.ч. ЗПМ			113,42	1,00	1,00	1,00	(45368,00)		
		МР			338,98	1,00	1,00	1,00	135592,00		
		НР от ЗП	%	70,00					19703,60		
		СП от ЗП	%	10,00					2814,80		
		НР и СП от ЗПМ (78,00% и 30,00%)	%	108,00					48997,44		
		ЗТР	чел-ч	0,31		1,00	1,00			124	
									338479,84	846,20	
Итого по разделу			м2	400,00						338479,84	
Устройство АБП 5см с основанием											
10	2.49-3201-14-1/1	Разработка грунта вручную в траншеях глубиной до 2 м без креплений с откосами, группа грунтов 1-3	100 м3	0,26							
		ЗП			38223,79	1,00	1,00	1,00	9938,19		
		НР от ЗП	%	70,00					6956,73		
		СП от ЗП	%	10,00					993,82		
		ЗТР	чел-ч	221,60		1,00	1,00			58	
									17888,74	68802,85	
11	2.1-3303-1-1/1	Устройство подстилающих и выравнивающих слоев оснований из песка /10см/	100 м3	0,13							
		ЗП			2824,14	1,00	1,00	1,00	367,14		
		ЭМ			8271,28	1,00	1,00	1,00	1075,27		
		в т.ч. ЗПМ			3129,62	1,00	1,00	1,00	(406,85)		
		МР			66244,85	1,00	1,00	1,00	8611,83		
		НР от ЗП	%	70,00					257,00		
		СП от ЗП	%	10,00					36,71		
		НР и СП от ЗПМ (78,00% и 30,00%)	%	108,00					439,40		
		ЗТР	чел-ч	16,56		1,00	1,00			2	
									10787,35	82979,62	
12	2.1-3303-1-2/1	Устройство подстилающих и выравнивающих слоев оснований из щебня /10см/	100 м3	0,13							
		ЗП			4236,21	1,00	1,00	1,00	550,71		
		ЭМ			48628,82	1,00	1,00	1,00	6321,75		
		в т.ч. ЗПМ			18633,05	1,00	1,00	1,00	(2422,30)		
		МР			240384,27	1,00	1,00	1,00	31249,96		
		НР от ЗП	%	70,00					385,50		
		СП от ЗП	%	10,00					55,07		

1	2	3	4	5	6	7	8	9	10	11
		НР и СП от ЗПМ (78,00% и % 30,00%)		108,00					2616,08	
		ЗТР	чел-ч	24,84		1,00	1,00			3
									41179,07	316762,08
13	2.1-3103-18-1/1	Устройство покрытий из асфальтобетонных смесей вручную, толщина 4 см /прим: 5см/	100 м2	1,3						
		ЗП			2827,04	1,00	1,00	1,00	3675,15	
		ЭМ			1438,58	1,00	1,00	1,00	1870,15	
		в т.ч. ЗПМ			839,05	1,00	1,00	1,00	(1090,77)	
		МР			26397,31	1,00	1,00	1,00	34316,50	
	21.3-3-18	Смеси асфальтобетонные дорожные горячие мелкозернистые, марка I, тип Б	т	-12,454	2755,46	1,00	1,00	1,00	-34316,50	
	21.3-3-34	Смеси асфальтобетонные дорожные горячие песчаные, тип Д, марка III	т	15,171	2653,46	1,00	1,00	1,00	40255,64	
		НР от ЗП	%	70,00					2572,61	
		СП от ЗП	%	10,00					367,52	
		НР и СП от ЗПМ (78,00% и % 30,00%)		108,00					1178,03	
		ЗТР	чел-ч	13,57		1,00	1,00			18
									49919,10	38399,31
Итого по разделу			м2	130,00					119774,26	
Устройство садового камня										
14	2.49-3201-14-1/1	Разработка грунта вручную в траншеях глубиной до 2 м без креплений с откосами, группа грунтов 1-3	100 м3	0,06						
		ЗП			38223,79	1,00	1,00	1,00	2293,43	
		НР от ЗП	%	70,00					1605,40	
		СП от ЗП	%	10,00					229,34	
		ЗТР	чел-ч	221,60		1,00	1,00			13
									4128,17	68802,83
15	2.1-3203-1-5/2	Установка бортовых камней бетонных газонных и садовых при цементобетонных покрытиях	100 м	4						
		ЗП			13469,41	1,00	1,00	1,00	53877,64	
		ЭМ			163,35	1,00	1,00	1,00	653,40	
		в т.ч. ЗПМ			82,64	1,00	1,00	1,00	(330,56)	
		МР			32098,88	1,00	1,00	1,00	128395,52	
		НР от ЗП	%	70,00					37714,35	
		СП от ЗП	%	10,00					5387,76	
		НР и СП от ЗПМ (78,00% и % 30,00%)		108,00					357,00	
		ЗТР	чел-ч	72,95		1,00	1,00			292
									226385,67	56596,42
Итого по разделу			м	400,00					230513,84	
Устройство бортового камня										
16	2.49-3201-14-1/1	Разработка грунта вручную в траншеях глубиной до 2 м без креплений с откосами, группа грунтов 1-3	100 м3	0,02						
		ЗП			38223,79	1,00	1,00	1,00	764,48	
		НР от ЗП	%	70,00					535,14	
		СП от ЗП	%	10,00					76,45	
		ЗТР	чел-ч	221,60		1,00	1,00			4
									1376,07	68803,50

1	2	3	4	5	6	7	8	9	10	11
17	2.1-3203-1-1/1	Установка бортовых камней бетонных марки БР 100.30.15 при цементобетонных покрытиях	100 м	0,5						
		ЗП			14472,68	1,00	1,00	1,00	7236,34	
		МР			41510,61	1,00	1,00	1,00	20755,31	
		НР от ЗП	%	70,00					5065,44	
		СП от ЗП	%	10,00					723,63	
		ЗТР	чел-ч	80,27		1,00	1,00			40
									33780,72	67561,44
Итого по разделу			м	50,00					35156,79	
Ремонт асфальтового покрытия (4см) на существующее покрытие										
18	5.4-3503-1-4/1	Очистка участка от мусора	100 м2	2						
		ЗП			741,06	1,00	1,00	1,00	1482,12	
		НР от ЗП	%	70,00					1037,48	
		СП от ЗП	%	10,00					148,21	
		ЗТР	чел-ч	4,50		1,00	1,00			9
									2667,81	1333,91
19	2.1-3105-5-2/1	Дополнительный розлив битумной эмульсии при устройстве покрытия из горячей асфальтобетонной смеси	100 м2	2						
		ЗП			154,74	1,00	1,00	1,00	309,48	
		ЭМ			11,87	1,00	1,00	1,00	23,74	
		в т.ч. ЗПМ			5,27	1,00	1,00	1,00	(10,54)	
		МР			547,52	1,00	1,00	1,00	1095,04	
		НР от ЗП	%	70,00					216,64	
		СП от ЗП	%	10,00					30,95	
		НР и СП от ЗПМ (78,00% и 30,00%)	%	108,00					11,38	
		ЗТР	чел-ч	0,75		1,00	1,00			2
									1687,23	843,62
20	2.1-3103-19-1/1 /прим/	Устройство асфальтобетонных покрытий дорожек и тротуаров однослойных из мелкозернистой асфальтобетонной смеси толщиной 3 см	100 м2	2						
		ЗП			3449,94	1,00	1,00	1,00	6899,88	
		МР			21187,17	1,00	1,00	1,00	42374,34	
	21.3-3-31	Смесь сероасфальтобетонная литая	т	-14,28	2653,46	1,00	1,00	1,00	-37891,41	
	21.3-3-19	Смеси асфальтобетонные дорожные горячие мелкозернистые, марка II, тип В	т	14,28	2704,46	1,00	1,00	1,00	38619,69	
		НР от ЗП	%	70,00					4829,92	
		СП от ЗП	%	10,00					689,99	
		ЗТР	чел-ч	16,56		1,00	1,00			33
									55522,41	27761,21
21	2.1-3103-19-2/1/прим/ {K=2.00}	Устройство асфальтобетонных покрытий дорожек и тротуаров однослойных из мелкозернистой асфальтобетонной смеси, добавлять или исключать на каждые 0,5 см изменения толщины слоя /+1см/	100 м2	2						
		ЗП			556,24*2	1,00	1,00	1,00	2224,96	
		МР			3210,69*2	1,00	1,00	1,00	12842,76	
	21.3-3-31	Смесь сероасфальтобетонная литая	т	-4,84	2653,46	1,00	1,00	1,00	-12842,75	

1	2	3	4	5	6	7	8	9	10	11
21.3-3-19		Смеси асфальтобетонные дорожные горячие мелкозернистые, марка II, тип В	т	4,84	2704,46	1,00	1,00	1,00	13089,59	
		НР от ЗП	%	70,00					1557,47	
		СП от ЗП	%	10,00					222,50	
		ЗТР	чел-ч	2,67*2		1,00	1,00			11
									17094,53	8547,27
Итого по разделу			м2	200,00					76971,98	
Ремонт асфальтового покрытия (4см)										
22	2.1-3101-11-2/1 /прим/	Ремонт асфальтобетонных покрытий дворовых территорий с укладкой смеси толщиной 5 см вручную, разборка покрытий отбойным молотком, размер карты от 3 до 25 м2 /прим:4см/	м2	60						
		ЗП			42,02	1,00	1,00	1,00	2521,20	
		ЭМ			95,33	1,00	1,00	1,00	5719,80	
		в т.ч. ЗПМ			45,92	1,00	1,00	1,00	(2755,20)	
		МР			357,56	1,00	1,00	1,00	21453,60	
21.3-3-3		Асфальт литой для покрытий, марка ЛІV	т	-7,5	2653,46	1,00	1,00	1,00	-19900,95	
21.3-3-19		Смеси асфальтобетонные дорожные горячие мелкозернистые, марка II, тип В	т	5,796	2704,46	1,00	1,00	1,00	15675,05	
		НР от ЗП	%	70,00					1764,84	
		СП от ЗП	%	10,00					252,12	
		НР и СП от ЗПМ (78,00% и 30,00%)	%	108,00					2975,62	
		ЗТР	чел-ч	0,22		1,00	1,00			13
		Масса мусора	т	0,125						7,50
									30461,28	507,69
Итого по разделу			м2	60,00					30461,28	
Устройство пешеходных дорожек из АБП 4мм										
23	2.49-3201-14-1/1	Разработка грунта вручную в траншеях глубиной до 2 м без креплений с откосами, группа грунтов 1-3	100 м3	0,14						
		ЗП			38223,79	1,00	1,00	1,00	5351,33	
		НР от ЗП	%	70,00					3745,93	
		СП от ЗП	%	10,00					535,13	
		ЗТР	чел-ч	221,60		1,00	1,00			31
									9632,39	68802,79
24	2.1-3303-1-1/1	Устройство подстилающих и выравнивающих слоев оснований из песка /10см/	100 м3	0,07						
		ЗП			2824,14	1,00	1,00	1,00	197,69	
		ЭМ			8271,28	1,00	1,00	1,00	578,99	
		в т.ч. ЗПМ			3129,62	1,00	1,00	1,00	(219,07)	
		МР			66244,85	1,00	1,00	1,00	4637,14	
		НР от ЗП	%	70,00					138,38	
		СП от ЗП	%	10,00					19,77	
		НР и СП от ЗПМ (78,00% и 30,00%)	%	108,00					236,60	
		ЗТР	чел-ч	16,56		1,00	1,00			1
									5808,57	82979,57
25	2.1-3303-1-2/1	Устройство подстилающих и выравнивающих слоев оснований из щебня /10см/	100 м3	0,07						
		ЗП			4236,21	1,00	1,00	1,00	296,53	
		ЭМ			48628,82	1,00	1,00	1,00	3404,02	
		в т.ч. ЗПМ			18633,05	1,00	1,00	1,00	(1304,31)	
		МР			240384,27	1,00	1,00	1,00	16826,90	

1	2	3	4	5	6	7	8	9	10	11
		НР от ЗП	%	70,00					207,57	
		СП от ЗП	%	10,00					29,65	
		НР и СП от ЗПМ (78,00% и 30,00%)	%	108,00					1408,65	
		ЗТР	чел-ч	24,84		1,00	1,00			2
									22173,32	316761,71
26	2.1-3103-19-Устройство 1/1 /прим/	асфальтобетонных покрытий дорожек и тротуаров однослойных из мелкозернистой асфальтобетонной смеси толщиной 3 см	100 м2	0,7						
		ЗП			3449,94	1,00	1,00	1,00	2414,96	
		МР			21187,17	1,00	1,00	1,00	14831,02	
	21.3-3-31	Смесь сероасфальтобетонная литая	т	-4,998	2653,46	1,00	1,00	1,00	-13261,99	
	21.3-3-19	Смеси асфальтобетонные дорожные горячие мелкозернистые, марка II, тип В	т	4,998	2704,46	1,00	1,00	1,00	13516,89	
		НР от ЗП	%	70,00					1690,47	
		СП от ЗП	%	10,00					241,50	
		ЗТР	чел-ч	16,56		1,00	1,00			12
									19432,85	27761,21
27	2.1-3103-19-Устройство 2/1/прим/ {K=2.00}	асфальтобетонных покрытий дорожек и тротуаров однослойных из мелкозернистой асфальтобетонной смеси, добавлять или исключать на каждые 0,5 см изменения толщины слоя /+1см/	100 м2	0,7						
		ЗП			556,24*2	1,00	1,00	1,00	778,74	
		МР			3210,69*2	1,00	1,00	1,00	4494,97	
	21.3-3-31	Смесь сероасфальтобетонная литая	т	-1,694	2653,46	1,00	1,00	1,00	-4494,96	
	21.3-3-19	Смеси асфальтобетонные дорожные горячие мелкозернистые, марка II, тип В	т	1,694	2704,46	1,00	1,00	1,00	4581,36	
		НР от ЗП	%	70,00					545,12	
		СП от ЗП	%	10,00					77,87	
		ЗТР	чел-ч	2,67*2		1,00	1,00			4
									5983,10	8547,29
Итого по разделу			м2	70,00					63030,23	
Восстановление газонов (толщина слоя 10см)										
28	5.4-3203-3-3/1	Подготовка почвы для устройства партерного и обыкновенного газонов с внесением растительной земли слоем 15 см механизированным способом	100 м2	2,7						
		ЗП			5192,57	1,00	1,00	1,00	14019,94	
		ЭМ			49,63	1,00	1,00	1,00	134,00	
		в т.ч. ЗПМ			23,02	1,00	1,00	1,00	(62,15)	
		МР			11121,45	1,00	1,00	1,00	30027,92	
		НР от ЗП	%	70,00					9813,96	
		СП от ЗП	%	10,00					1401,99	
		НР и СП от ЗПМ (78,00% и 30,00%)	%	108,00					67,12	
		ЗТР	чел-ч	30,80		1,00	1,00			83
									55464,93	20542,57

1	2	3	4	5	6	7	8	9	10	11
29	5.4-3203-3-4/1	Подготовка почвы для устройства партерного и обыкновенного газонов с внесением растительной земли слоем 15 см вручную ЗП МР НР от ЗП СП от ЗП ЗТР	100 м2	0,3						
					7755,14	1,00	1,00	1,00	2326,54	
					11121,45	1,00	1,00	1,00	3336,44	
			%	70,00					1628,58	
			%	10,00					232,65	
			чел-ч	46,00		1,00	1,00			14
									7524,21	25080,70
30	5.4-3203-3-5/1	Подготовка почвы для устройства партерного и обыкновенного газонов на каждые 5 см изменения толщины слоя добавлять или исключать ЗП МР НР от ЗП СП от ЗП ЗТР	100 м2	-3						
					1060,43	1,00	1,00	1,00	-3181,29	
					3707,15	1,00	1,00	1,00	-11121,45	
			%	70,00					-2226,90	
			%	10,00					-318,13	
			чел-ч	6,29		1,00	1,00			-19
									-16847,77	5615,92
31	5.4-3203-3-6/1	Посев газонов партерных, мавританских, и обыкновенных вручную ЗП МР НР от ЗП СП от ЗП ЗТР	100 м2	3						
					1112,63	1,00	1,00	1,00	3337,89	
					1211,54	1,00	1,00	1,00	3634,62	
			%	70,00					2336,52	
			%	10,00					333,79	
			чел-ч	6,04		1,00	1,00			18
									9642,82	3214,27
Итого по разделу			м2	300,00					55784,19	
Замена МАФ										
32	5.4-3503-1-2/1	Планировка участка вручную ЗП НР от ЗП СП от ЗП ЗТР	100 м2	1,1						
					1931,70	1,00	1,00	1,00	2124,87	
			%	70,00					1487,41	
			%	10,00					212,49	
			чел-ч	11,73		1,00	1,00			13
									3824,77	3477,06
33	1.1-3101-5-2/1	Рытье ям для установки стоек и столбов глубина 0,7 м ЗП НР от ЗП СП от ЗП ЗТР	100 ям	0,5						
					89965,56	1,00	1,00	1,00	44982,78	
			%	70,00					31487,95	
			%	10,00					4498,28	
			чел-ч	582,00		1,00	1,00			291
									80969,01	161938,02
34	2.1-3303-1-1/1	Устройство подстилающих и выравнивающих слоев оснований из песка ЗП ЭМ в т.ч. ЗПМ МР НР от ЗП СП от ЗП НР и СП от ЗПМ (78,00% и 30,00%) ЗТР	100 м3	0,002						
					2824,14	1,00	1,00	1,00	5,65	
					8271,28	1,00	1,00	1,00	16,54	
					3129,62	1,00	1,00	1,00	(6,26)	
					66244,85	1,00	1,00	1,00	132,49	
			%	70,00					3,96	
			%	10,00					0,57	
			%	108,00					6,76	
			чел-ч	16,56		1,00	1,00			0
									165,97	82985,00
35	1.2-3103-2-1/1	Устройство бетонной подготовки ЗП	100 м3	0,003						
					25566,57	1,00	1,00	1,00	76,70	

1	2	3	4	5	6	7	8	9	10	11
		ЭМ			16,01	1,00	1,00	1,00	0,05	
		в т.ч. ЗПМ			1,85	1,00	1,00	1,00	(0,01)	
		МР			378621,66	1,00	1,00	1,00	1135,86	
		НР от ЗП	%	70,00					53,69	
		СП от ЗП	%	10,00					7,67	
		НР и СП от ЗПМ (78,00% и 30,00%)	%	108,00					0,01	
		ЗТР	чел-ч	155,25		1,00	1,00			0
									1273,98	424660,00
36	1.50-3203-37-3/1	Монтаж мелких конструкций из стали различного профиля массой до 100 кг /прим: /прим: перенос МАФ; совместная выверка конструкций; выполнение монтажных соединений при сборке МАФ/	т	0,85						
		ЭМ			20491,80	1,00	1,00	1,00	17418,03	
		ЭМ			573,42	1,00	1,00	1,00	487,41	
		в т.ч. ЗПМ			22,04	1,00	1,00	1,00	(18,73)	
		МР			75520,96	1,00	1,00	1,00	64192,82	
	21.6-1-52	Отдельные конструктивные элементы с преобладанием горячекатаных профилей, средняя масса сборочной единицы от 0,51 до 1,0 т	т	-0,85	74946,64	1,00	1,00	1,00	-63704,64	
		НР от ЗП	%	70,00					12192,62	
		СП от ЗП	%	10,00					1741,80	
		НР и СП от ЗПМ (78,00% и 30,00%)	%	108,00					20,23	
		ЗТР	чел-ч	87,40		1,00	1,00			74
									32348,27	38056,79
Итого по подразделу			шт	28,00					118582,00	
МАФ										
37	цена поставщика	Комбинация 3, оранжевый, со знаком безопасности	шт	1	352773,00	1,00	1,00	1,00	352773,00	
38	цена поставщика	Тренажер "Конь", разноуровневый, оранжевый, со знаком безопасности	шт	1	68985,00	1,00	1,00	1,00	68985,00	
39	цена поставщика	Параллельные брусья, серый, со знаком безопасности	шт	1	67620,00	1,00	1,00	1,00	67620,00	
40	цена поставщика	Стена, оранжевый, со знаком безопасности	шт	1	129417,00	1,00	1,00	1,00	129417,00	
41	цена поставщика	Двойные брусья со знаком безопасности	шт	1	120306,00	1,00	1,00	1,00	120306,00	
42	цена поставщика	Колесо-Вертушка со знаком безопасности	шт	1	142392,00	1,00	1,00	1,00	142392,00	
43	цена поставщика	Теннисный стол - бетонный	шт	2	53000,00	1,00	1,00	1,00	106000,00	
44	цена поставщика	Бетонная урна «Киль» с оцинкованным ведром с пепельницей	шт	11	6500,00	1,00	1,00	1,00	71500,00	
45	цена поставщика	Бетонная скамья "Гарден"	шт	3	14000,00	1,00	1,00	1,00	42000,00	

1	2	3	4	5	6	7	8	9	10	11
46	цена поставщика	Скамейка чугунная Парковая	шт	6	26500,00	1,00	1,00	1,00	159000,00	
			шт	28,00					1259993,00	
Устройство лестничного спуска										
47	2.49-3201-14-1/1	Разработка грунта вручную в траншеях глубиной до 2 м без креплений с откосами, группа грунтов 1-3	100 м3	0,11						
		ЗП			38223,79	1,00	1,00	1,00	4204,62	
		НР от ЗП	%	70,00					2943,23	
		СП от ЗП	%	10,00					420,46	
		ЗТР	чел-ч	221,60		1,00	1,00			24
									7568,31	68802,82
48	2.1-3305-7-1/1	Устройство прослойки из нетканого синтетического материала (НСМ) в земляном полотне сплошной (без стоимости иглопробивного полотна)	1000 м2	0,03						
		ЗП			5308,83	1,00	1,00	1,00	159,26	
		ЭМ			5111,81	1,00	1,00	1,00	153,35	
		в т.ч. ЗПМ			2302,74	1,00	1,00	1,00	(69,08)	
		МР			5,21	1,00	1,00	1,00	0,16	
	1.1-1-1605	Полотно иглопробивное для дорожного строительства, марка "КМ2" (Дорнит-2), ширина полотна 2,45 м	м2	31,5	43,84	1,00	1,00	1,00	1380,96	
		НР от ЗП	%	70,00					111,48	
		СП от ЗП	%	10,00					15,93	
		НР и СП от ЗПМ (78,00% и 30,00%)	%	108,00					74,61	
		ЗТР	чел-ч	31,86		1,00	1,00			1
									1895,75	63191,67
49	2.1-3303-1-1/1	Устройство подстилающих и выравнивающих слоев оснований из песка /15см/	100 м3	0,045						
		ЗП			2824,14	1,00	1,00	1,00	127,09	
		ЭМ			8271,28	1,00	1,00	1,00	372,21	
		в т.ч. ЗПМ			3129,62	1,00	1,00	1,00	(140,83)	
		МР			66244,85	1,00	1,00	1,00	2981,02	
		НР от ЗП	%	70,00					88,96	
		СП от ЗП	%	10,00					12,71	
		НР и СП от ЗПМ (78,00% и 30,00%)	%	108,00					152,10	
		ЗТР	чел-ч	16,56		1,00	1,00			1
									3734,09	82979,78
50	2.1-3303-1-2/1	Устройство подстилающих и выравнивающих слоев оснований из щебня /15см/	100 м3	0,045						
		ЗП			4236,21	1,00	1,00	1,00	190,63	
		ЭМ			48628,82	1,00	1,00	1,00	2188,30	
		в т.ч. ЗПМ			18633,05	1,00	1,00	1,00	(838,49)	
		МР			240384,27	1,00	1,00	1,00	10817,29	
		НР от ЗП	%	70,00					133,44	
		СП от ЗП	%	10,00					19,06	
		НР и СП от ЗПМ (78,00% и 30,00%)	%	108,00					905,57	
		ЗТР	чел-ч	24,84		1,00	1,00			1
									14254,29	316762,00

1	2	3	4	5	6	7	8	9	10	11
51	1.5-3103-18-Устройство 1/1/прим/	железобетонных перемычек при возведении новых стен /прим: устройство монолитной лестницы /	100 м3	0,08						
		ЗП			283568,49	1,00	1,00	1,00	22685,48	
		ЭМ			6407,94	1,00	1,00	1,00	512,64	
		в т.ч. ЗПМ			336,23	1,00	1,00	1,00	(26,90)	
		МР			1005103,79	1,00	1,00	1,00	80408,30	
	21.3-4-20	Арматурные заготовки (стержни, хомуты и т.п.), не собранные в каркасы или сетки, арматурная сталь периодического профиля, класс А-III, диаметр 25- 28 мм	т	-0,915	40509,00	1,00	1,00	1,00	-37065,74	
	21.3-4-30	Арматурные заготовки (стержни, хомуты и т.п.), не собранные в каркасы или сетки, углеродистая сталь общего назначения и арматурная сталь гладкая, класс А-I, диаметр 8 мм	т	0,18	42363,17	1,00	1,00	1,00	7625,37	
		НР от ЗП	%	70,00					15879,84	
		СП от ЗП	%	10,00					2268,55	
		НР и СП от ЗПМ (78,00% и 30,00%)	%	108,00					29,05	
		ЗТР	чел-ч	1506,50		1,00	1,00			121
									92343,49	1154293,63
52	1.9-3101-1- 3/1	Обрамление бетонных ступеней угловой сталью	100 м	0,32						
		ЗП			40279,46	1,00	1,00	1,00	12889,43	
		ЭМ			105,92	1,00	1,00	1,00	33,89	
		в т.ч. ЗПМ			4,35	1,00	1,00	1,00	(1,39)	
		МР			6577,52	1,00	1,00	1,00	2104,81	
		НР от ЗП	%	70,00					9022,60	
		СП от ЗП	%	10,00					1288,94	
		НР и СП от ЗПМ (78,00% и 30,00%)	%	108,00					1,50	
		ЗТР	чел-ч	221,00		1,00	1,00			71
									25341,17	79191,16
									шт	1,00
									145137,10	
Озеленение (посадка кустарников)										
53	цена поставщика	Озеленение (посадка кустарников)		323	500,00	1,00	1,00	1,00	161500,00	
									161500,00	
Прочие работы- вывоз мусора и грунта										
54	2.49-3401-1- 1/1	Перевозка грунта автосамосвалами грузоподъемностью до 10 т на расстояние 1 км	м3	138,4						
		ЭМ			46,73	1,00	1,00	1,00	6467,43	
		в т.ч. ЗПМ			25,67	1,00	1,00	1,00	(3552,73)	
		НР и СП от ЗПМ (% и %)	%	0,00					0,00	
									6467,43	46,73
55	2.49-3401-1- 2/1 {К=35.00}	Перевозка грунта автосамосвалами грузоподъемностью до 10 т - добавляется на каждый последующий 1 км до 100 км (к поз. 49- 3401-1-1) /+35км/ ЭМ	м3	138,4						
		ЭМ			15,07*35	1,00	1,00	1,00	72999,08	
		в т.ч. ЗПМ			8,28*35	1,00	1,00	1,00	(40108,32)	
		НР и СП от ЗПМ (% и %)	%	0,00					0,00	

1	2	3	4	5	6	7	8	9	10	11
									72999,08	527,45
56	21.25-0-3	Размещение грунтов, полученных в результате производства земляных работ, не используемых для обратной засыпки: грунты насыпные замусоренные экологически чистые	т	248,94	96,21	1,00	1,00	1,00	23950,52	
57	1.49-9201-1-2/1	Перевозка строительного мусора автосамосвалами грузоподъемностью до 10 т на расстояние 1 км - при механизированной погрузке ЭМ в т.ч. ЗПМ НР и СП от ЗПМ (% и %)	т %	57 0,00	56,37 31,45	1,00 1,00	1,00 1,00	1,00 1,00	3213,09 (1792,65) 0,00	
									3213,09	56,37
58	1.49-9201-1-3/1 {K=24.00}	Перевозка строительного мусора автосамосвалами грузоподъемностью до 10 т - добавляется на каждый последующий 1 км до 100 км ЭМ в т.ч. ЗПМ НР и СП от ЗПМ (% и %)	т %	57 0,00	26,68*24 14,9*24	1,00 1,00	1,00 1,00	1,00 1,00	36498,24 (20383,20) 0,00	
									36498,24	640,32
59	21.25-0-1	Содержание свалки отходов строительства и сноса	т	57	203,01	1,00	1,00	1,00	11571,18	
									154699,54	
		Итого по всем разделам							3441256,63	
		НДС, %		20,00					688251,33	
		Всего							4129507,96	

Составил _____ / _____ /
(должность, подпись (инициалы, фамилия))

Проверил _____ / _____ /
(должность, подпись (инициалы, фамилия))