



**ПРОЕКТ БЛАГОУСТРОЙСТВА
ДВОРОВОЙ ТЕРРИТОРИИ ПО АДРЕСУ:
ГОРОД МОСКВА, РАЙОН КУНЦЕВО**

**УЛИЦА АКАДЕМИКА ПАВЛОВА, Д. 5 К.2
И МАРШАЛА ТИМОШЕНКО, Д. 4 И 6
(ОБЪЕДИНЕННЫЙ)**

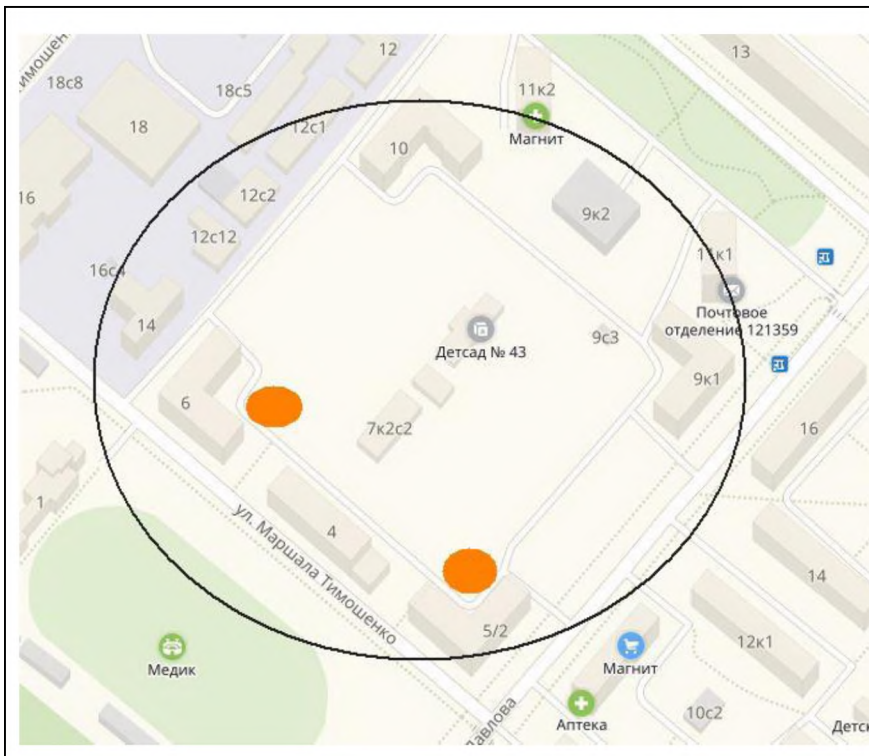
2019

Содержание проекта

<i>Наименование</i>	<i>Страницы</i>
Титульный лист	1
Содержание проекта	2
Расположение территории на карте	3
Фотофиксация текущего состояния территории	4-5
ЗАДАЧИ ПРОЕКТА	6
Схема благоустройства территории на плане	7-10
Схема расположения МАФ и зон безопасности на спортивной площадке	11
Перечень видов и объемов работ с суммами затрат	12-13
Спецификация устанавливаемого оборудования на детской площадке	14-15
Спецификация устанавливаемого оборудования на спортивной площадке	16-21
Локальный сметный расчет на реализацию проекта	22

Инженер проекта: ГБУ «Жилищник района Кунцево» Лихачев В.В.
Руководитель проекта: ГБУ «Жилищник района Кунцево» Зюзин В.И.
Куратор проекта: депутат Совета депутатов Кунцево Тюркин В.В.
Инициативная группа жителей:
Бураков К.Н. 8-916-775-18-14, 8-916-492-20-49
Согласование проекта: глава управы района Кунцево Сапронов Д.В.

Расположение территории на карте

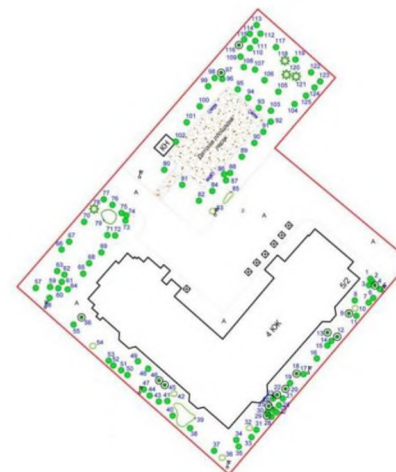
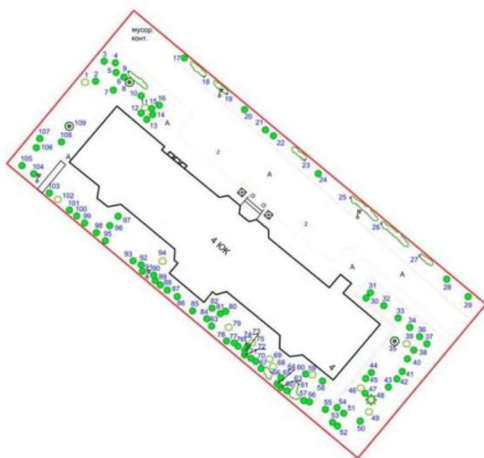
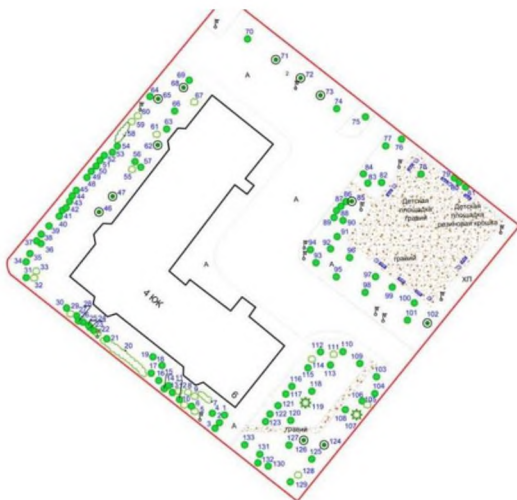


Проект перепланировки территории двора дома №4 по ул. Маршала Тимошенко, Кунцево, ЗАО в целях создания парковочного пространства и улучшения комфортности проживания жителей



Проект включает в себя:

- 1) создание экопарковки (демонтаж бордюрного камня и укладка газонной решетки);
- 2) организация клумб или газонной зоны путем насыпи грунта с бордюрным ограничением вдоль фасада дома;
- 3) перенос мусорных контейнеров на выезд с дворовой территории дома №6 по ул. Маршала Тимошенко или дома №5/2 по ул. Ак. Павлова.



Фотофиксация текущего состояния территории





ЗАДАЧИ ПРОЕКТА

Описание:

Текущее состояние дворовой территории состоит из маф 90-х и 2010-х годов. Площадки хорошо освещены, твердый грунт. На одной из площадок имеется частичное резиновое покрытие. Имеется проект реконструкции парковочного пространства.

Концепция благоустройства:

Обустройство:

- эко-парковочное пространство у дома 4

- детская площадка для возраста (от 3 до 8 лет) с резиновым основанием 20 мм на действующее утрамбованное основание с формированием зон для песочного городка и щепы. Обеспечить с целью безопасности единственный выход с детской площадки и ограждением (метр) с двух сторон до действующего забора детского сада.

Все мафы на этой площадке требуется сохранить (за исключением деревянных лавочек). Включая старую советскую «паутинку». Предусмотреть ремонт – очистка от старой краски, грунтовка, окрашивание в два слоя специальной разноцветной краской.

Мафы требуется переместить с иным зонированием с учетом расширения. Добавить несколько дополнительных.

- зона для физических упражнений создается из второй детской площадки у дома 5/2. Учесть несколько турников для молодых, несколько для лиц старшего поколения. Основание – резиновое покрытие 15 мм на действующее утрамбованное основание.

Для исключения употребления алкогольных напитков в данной локации требуется перенос действующих лавочек на удаление. В зоне должна присутствовать одна скамья без спинки для возможности отдыха спортсменов.

Необходимо осуществить следующие мероприятия:

- перенос бордюров для организации парковочного пространства на напротив дома (в настоящее время автомашины паркуются в метре от фасада здания, что создает дискомфорт проживающим на 1-2-х этажах и людям мобильных групп - детям и инвалидам);
- замена старого асфальтового покрытия пешеходных дорожек на тротуарную плитку;
- установка бордюров для создания насыпного газона вдоль линии фасада дома и вазонов;
- перенос мусорных контейнеров с сохранением площадки под таяние снега

Особенности:

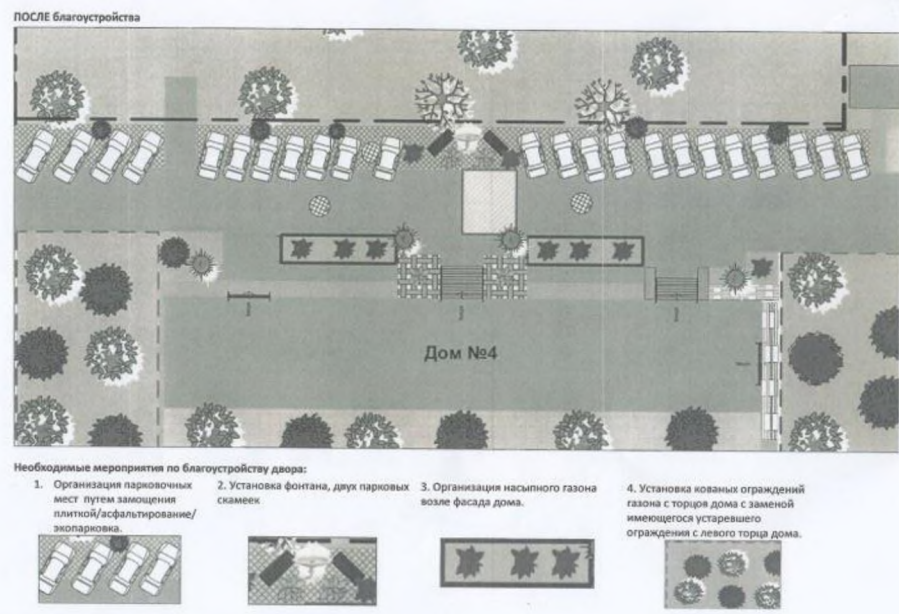
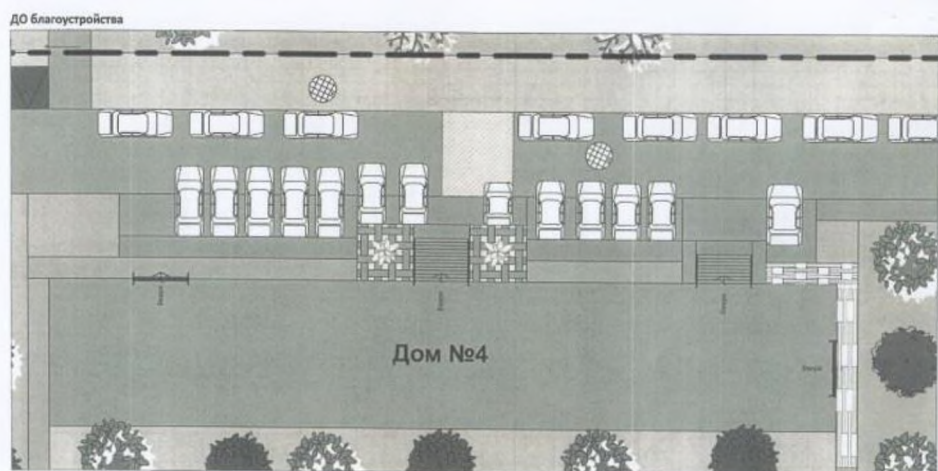
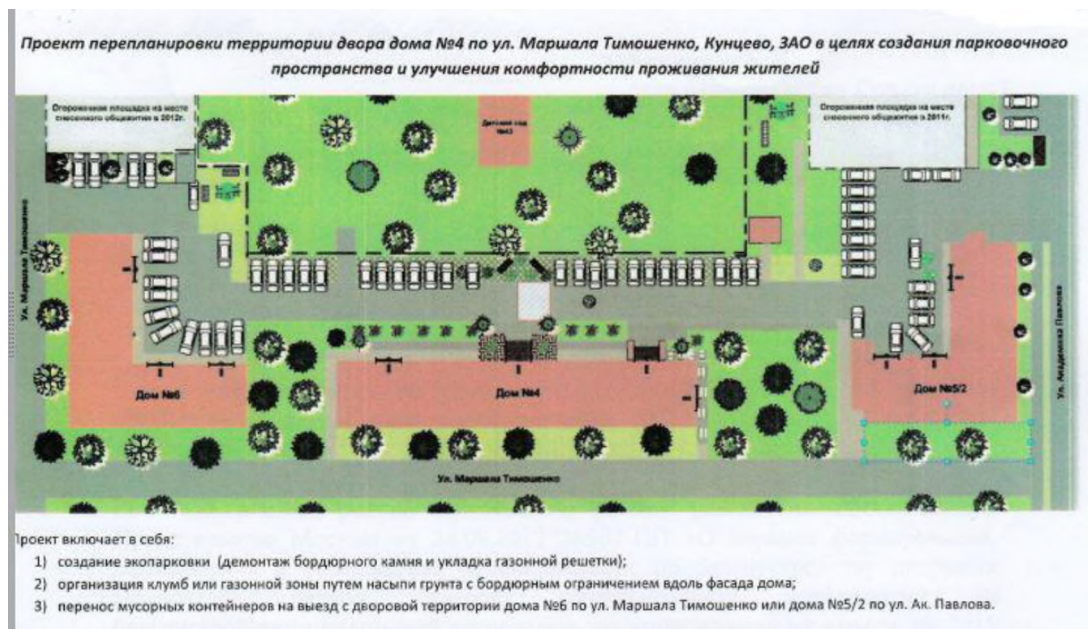
Сохранение зеленых насаждений, аккуратность при проведении работ, чтобы не повредить корневую систему. Имеется действующее освещение и подземная проводка.

Входные группы:

Лавочек нет и не планируется. Необходимо бетонные урны в количестве по 2 штуки на каждый из 3-х домов. Итого 6 штук.

Проект направлен на поддержание культурных особенностей отдельных архитектурных и планировочных решений района Кунцево.

Схема благоустройства территории на плане



ИНВЕНТАРИЗАЦИОННЫЙ ПЛАН
 Исполнительная съемка М 1:500
 (на момент вводе объекта благоустройства в эксплуатацию или составления паспорта)



Баланс территории (в м²)

1. Общая площадь объекта благоустройства	4964
В том числе:	
2. Площадь застройки	1040
3. Площадь проездов	987
4. Площадь тротуаров	375
5. Площадь дорожек	59
6. Площадь отмосток	85
7. Площадь озелененных участков	1700
8. Площадь водоемов	
9. Площадь плоскостных сооружений (общ.)	618
В том числе:	
а) площадки детские, игровые, отдыхе, спортивные	452
б) площадки автостоянки	130
в) площадки для выгула домашних животных	
г) площадки для мусоросборников	10
д) хозяйственные площадки	26
е) прочие	

Условные обозначения:

	Границы участка
	Сохраняемые лиственные деревья
	Сохраняемые хвойные деревья
	Сохраняемые кустарники
	Высота над деревьями, требующие обрезки
	Группы кустарников
	Туловища деревьев
Стелжики и сооружения:	
	Автоматостанка
	Искусство бордюры, тротуаров, площадок:
	Газон
	Автоматостанки и прочие
	МАН и элементы благоустройства
	Металлические ограждения площадок для детей
	Урны
	Связь участка

	Заказчик: ГКУ "ИС района Кунцево"		
	Паспорт учетного участка	Схема	Лист
	Инвентаризационный план М 1:500	1	1
Адрес: г. Москва, З/О, Маршала Тимошенко ул., д. 6		ИП Сдвижков Н.Е.	

ИНВЕНТАРИЗАЦИОННЫЙ ПЛАН

Исполнительная съемка М 1:500

(на момент ввода объекта благоустройства в эксплуатацию или составления паспорта)



Баланс территории (в м²)

1. Общая площадь объекта благоустройства	3510
В том числе:	
2. Площадь застройки	1043
3. Площадь проездов	490
4. Площадь тротуаров	263
5. Площадь дорожек	90
6. Площадь отмосток	112
7. Площадь озелененных участков	1309
8. Площадь водоемов	
9. Площадь плоскостных сооружений (общ.)	203
В том числе:	
а) площадки детские, игровые, отдыха, спортивные	
б) гостевые автопарковки	193
в) площадки для выгула домашних животных	
г) площадки для мусоро-сборников	10
д) хозяйственные площадки	
е) прочие	

Условные обозначения:

	Граница участка
	Сохраняемые лиственные деревья
	Сохраняемые хвойные деревья
	Сохраняемые кустарники
	Лиственные деревья, требующие обрезки
	Группа кустарников
	Группа деревьев
Строения и сооружения:	
	- автостоянка
Покрытие дорог, тротуаров, площадок:	
	Газон
	Асфальтовое покрытие
	Покрытие из тротуарной плитки
МАН и элементы благоустройства:	
	Металлическое ограждение простого типа по ГОСТ
	Урна
	Самый уличный

Условные обозначения покрытия

	Замена асфальтобетонного покрытия
	Замена садового камня
	Замена резинового покрытия
	Обустройство эскарпки

Заказчик:
ГКУ "ИС района Кунцево"

Паспорт учетного участка

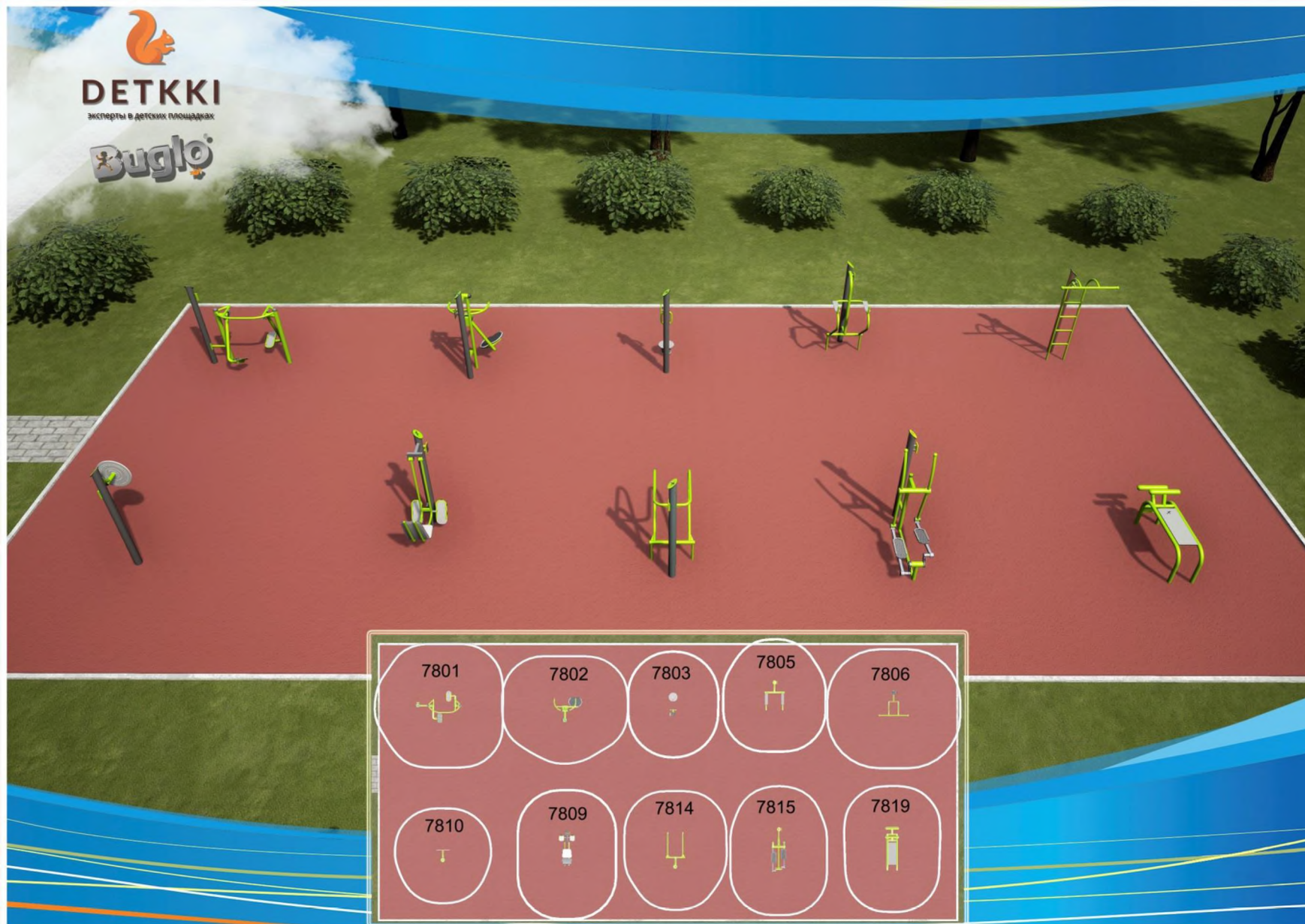
Инвентаризационный план
М 1:500.

Схема	Лист	Листов
	1	1

Адрес: г. Москва, 340,
Маршала Топошкова ул., д. 4

ИП Сдвижков Н.Е.

Схема расположения МАФ и зон безопасности на спортивной площадке



Перечень видов и объемов работ с суммами затрат



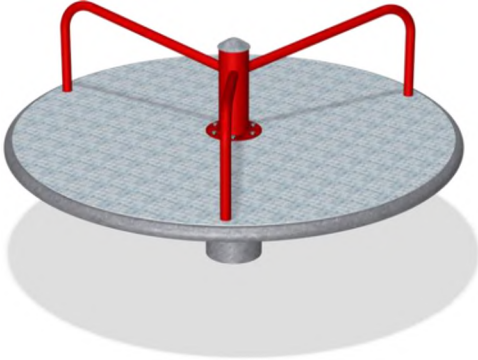

п/п	Виды работ	Объемы	Единица измерения	Сумма затрат
1	Устройство резинового покрытия с основанием 20мм	170,00	3033,02	515612,62
2	Устройство песочного городка	30,00	585,40	17562,05
3	Устройство садового бортового камня	110,00	576,60	63425,71
4	Устройство пешеходных дорожек (толщина 4см с основанием)	20,00	900,43	18008,66
5	Восстановление газонов (толщина слоя 10см)	200,00	185,95	37189,47
6	Ремонт асфальтового покрытия вручную (толщина 4см)	10,00	584,50	5844,95
7	Ремонт асфальтового покрытия фрезой (толщина 5см)	75,00	584,5	5844,95
8	Установка газонного ограждения	30,00	1654,88	63464,98
9	Посадка кустарников			199996
10	Замена МАФ	11,00	3491,24	38403,68
11	МАФ	11,00	35405,64	389462,00
11.1	Качалки на пружине Наездник, Красный	1	57147	57147
11.2	Ромашка и 3 клевера	1	41415	41415
11.3	Карусель с брусьями	1	112746	112746
11.4	Качели Гнездо, Н=2,5 м, металл	1	117654	117654
11.5	Бетонная урна «Киль» с оцинкованным ведром с пепельницей	5	6500	32500
11.6	Бетонная скамья "Гарден"	2	14000	28000
12	Прочие работы- вывоз мусора и грунта			50185,08
13	НДС 20%			289760,33
14	Итого			1738562,00

1	Ремонт асфальтового покрытия с фрезой (толщина 5см)	м2	477	846,20	403637,21
2	Замена садового бортового камня	м	55	887,14	48792,51
3	Устройство экопарковки	м2	280	1970,62	551774,57
4	Восстановление газонов (толщина 15см)	м2	300	241,53	72460,31
5	Прочие работы- вывоз мусора и грунта				131023,52
6	Всего				1449225,74

п/п	Виды работ	Объемы	Единица измерения	Сумма затрат
1	Устройство резинового покрытия с основанием 12мм	210,00	2193,41	460615,64
2	Устройство садового бортового камня	100,00	576,28	57628,47
3	Устройство пешеходных дорожек (толщина 4см с основанием)	25,00	900,43	22510,81
4	Восстановление газонов (толщина слоя 10см)	200,00	185,95	37189,47
5	Посадка кустарников			100000,00
6	Ремонт асфальтового покрытия фрезой (толщина 5см)	50	846,2	42309,98
7	Замена МАФ	17,00	4750,86	80764,57
8	МАФ	17,00	47264,71	803500,00
8.1	Ходилка	1	127000	127000
8.2	Качалка в бок	1	89000	89000
8.3	Кружилка торса	1	57000	57000
8.4	Пресс	1	53000	53000
8.5	Виселка	1	41000	41000
8.6	Крутилка для рук	1	36000	36000
8.7	Крутилка для ног	1	81000	81000
8.8	Брусья	1	48000	48000
8.9	Ходилка	1	165000	165000
8.10	Торс	1	46000	46000
8.11	Бетонная урна «Киль» с оцинкованным ведром с пепельницей	5	6500	32500
8.12	Бетонная скамья "Гарден"	2	14000	28000
9	Прочие работы- вывоз мусора и грунта			49036,17
10	НДС 20%			330711,02
11	итого			1984266,13

Общая сумма затрат: 5 172 053, 87 руб.

Спецификация устанавливаемого оборудования на детской площадке

<p>Качалки на пружине</p> <p>Наездник, Красный</p> <p>Размеры 71x36x68 в грунт 40 см</p> <p>1 штука 57 147 руб.</p>	
<p>Технические параметры: Качалка на стальной пружине толщиной не менее 18 мм. Сиденье из полиэтилена средней плотности. Захваты для рук покрыты термопластичным полиуретаном (ТПУ). Внутренняя часть сделана из пластиковой вставки (полипропилен) и квадратного стального сердечника. Опоры для ног из гальванизированной стали диаметром не менее 76 мм и толщиной стенки 3,65 мм. Все соединения закрываются заглушками выполненными из полиамида.</p>	
<p>Игры для малышей</p> <p>Ромашка и 3 клевера</p> <p>Размеры 129x143x40 в грунт 60 см</p> <p>1 штука 41 415 руб.</p>	
<p>Технические параметры: Панели выполнены из полиэтилена высокой плотности HDPE EcoCore™ толщиной не менее 19 мм. Имеют высокую износостойкость в любых погодных условиях. Не содержат вредных добавок и материалов. Пожизненная гарантия. Чаша изготовлена из полиэтилена средней плотности, центробежного формования. Крепежные элементы - винты, болты и т.д. должны быть скрыты пластиковыми заглушками из полиамида (РА). Закладные детали должны быть изготовлены из гальванизированной стали методом горячего цинкования.</p>	
<p>Динамическое оборудование, карусели и вертушки</p> <p>Карусель с брусьями</p> <p>Размеры 155x155x80 в грунт 50 см</p> <p>1 штука 112 746 руб.</p>	
<p>Технические параметры: Опоры должны быть изготовлены из стали диаметром не менее 33,7 мм. Платформа диаметром не менее 155 см из алюминия с антискользящими ребрами. Все соединения закрываются заглушками выполненными из полиамида.</p>	
<p>Качели</p> <p>Качели Гнездо, Н=2,5 м, металл</p> <p>Размеры 362x237x271 в грунт 90 см</p> <p>1 штука 117 654 руб.</p>	
<p>Технические параметры: Качели односекционные на оцинкованных металлических опорах, с каркасом из металлических труб. А-образные опоры и поперечная перекладина должны быть изготовлены из гальванизированной стали диаметром не менее 76,1 мм и толщиной стенок не менее 3 мм методом горячего цинкования, что обеспечивает им 100% защиту от воздействия окружающей среды. Сиденье для качелей в виде "гнезда" изготовлено из тросов. Трос состоит из скрученных полиамидных жил, каждая со стальным сердечником в полипропиленовой оболочке. Жилы скручены вокруг центрального полипропиленового сердечника. Сиденье крепится к раме с помощью гальванизированных цепей. Все соединения закрываются заглушками выполненными из полиамида.</p>	

<p style="text-align: center;">Бетонные урны</p> <p style="text-align: center;">Бетонная урна «Киль» с оцинкованным ведром с пепельницей</p> <p style="text-align: center;">Размеры 45х45х60</p> <p style="text-align: center;">5 штук по 6 500 руб.</p>	
---	--

Технические параметры: Бетонная урна с фактурой московский гравий. Комплектуется оцинкованным ведром с пепельницей. Размеры. Длина: 450 мм. Ширина: 450 мм. Высота: 600 мм. Вес изделия: 130 кг. Проектный класс бетона по прочности на сжатие В25 кг/см². Отпускная прочность 90%. Фактическая отпускная прочность бетона 46,5 Мпа. Морозостойкость F 150. Водонепроницаемость W 4. Содержание радионуклидов Бк/кг I класс (до 370Бк/кг).

<p style="text-align: center;">Ограждение</p> <p style="text-align: center;">Ограждение из 2D в бетон</p> <p style="text-align: center;">Размеры 250х103</p> <p style="text-align: center;">12 штук по 3 500 руб.</p>	
--	---

Технические параметры: Ограждение 2D PALISAD Ø прутков 6 / 6 / 6 мм. ширина 2.5м, столб 2D PALISAD 1500х60х40-1030 (в бетон), дополнительная фурнитура – фиксаторы по 3 штуки, на каждый лист

<p style="text-align: center;">Скамейки и лавочки</p> <p style="text-align: center;">Скамейка со спинкой «Вирджи»</p> <p style="text-align: center;">Размеры 150х58х80</p> <p style="text-align: center;">2 штуки по 14 300 руб.</p>	
---	--

Технические параметры: материалы: каркас – листовая сталь 6 мм, дерево – сосна 35х90 мм, покрытие древесины – водостойкая пропитка и водостойкий лак, цвет каркаса – черный полимерно-порошковое окрашивание, фурнитура – оцинкованная, стандартный цвет серебристый или черный.

Спецификация устанавливаемого оборудования на спортивной площадке

<p>Спортивное оборудование</p> <p>Тренажер. Тип 3</p> <p>Размеры 58x155x200</p> <p>1 штука 127 000 руб.</p>	
<p>Технические параметры: Длина: 580 мм, ширина 1550 мм, высота 2000 мм. Зона безопасности: 4550x4700 мм. Высота свободного падения: 340 мм. Тренажер должен быть предназначен для тренировки и укрепления мышц ног и бедра. Конструкция тренажера представляет собой пилон с панелями, к которым закреплен тренажер. Пилоны тренажера изготовлены из черной стали марки S235JR, прошедшей пескоструйную обработку, защищенной от коррозии методом гальванизации, окрашены порошковыми полимерными красками, устойчивыми к воздействию ультрафиолета и неблагоприятным погодным условиям. Самонастраивающиеся роликовые подшипники. Подшипники в корпусах, защищающие их от попадания воды. Соединения не требуют технического обслуживания и не требуют периодической смазки. Соединительные элементы, такие как винты, гайки, пайбы из нержавеющей стали. Антивандальные винтовые заглушки из литьевого полиамида. Заглушки на пилоны изготовлены из мягкой резины EPDM. Цвет опорных столбов: серый. Металлические конструкции тренажера выполнены из нержавеющей стали марки AISI 304 толщиной не менее 2 мм. Противоскользящая накладка изготовлена из пластика HDPE толщиной 18 мм, в цвете "графит". Характеризуется максимальной устойчивостью к факторам окружающей среды и высокий класс устойчивости к истиранию. Пластины на пилоне, выполненные из красочного пластика высокого давления HPL толщиной 6 мм высочайшего качества, Материал влагостойкий и устойчивый к УФ. Цвет пластин: желто-зеленый. На тренажере установлена информационная табличка из анодированного алюминия. Инструкция содержит следующую информацию: 1) Как заниматься спортом; 2) На тренировку каких мышц рассчитан тренажер; 3) Заводской номер. Крепежные элементы изготовлены из нержавеющей стали. Защитные колпачки изготовлены из литьевого полиамида.</p>	
<p>Спортивное оборудование</p> <p>Тренажер. тип 1</p> <p>Размеры 82x92x200</p> <p>1 штука 89 000 руб.</p>	
<p>Технические параметры: Длина: 820 мм, ширина 920 мм, высота 2000 мм. Зона безопасности: 3920x4590 мм. Высота свободного падения: 400 мм. Отлично стимулирует косые мышцы. Кроме того, это помогает улучшить чувство баланса и помогает расслабиться. Конструкция тренажера представляет собой два пилон с панелями, к которым закреплен тренажер. Пилоны тренажера изготовлены из черной стали марки S235JR, прошедшей пескоструйную обработку, защищенной от коррозии методом гальванизации, окрашены порошковыми полимерными красками, устойчивыми к воздействию ультрафиолета и неблагоприятным погодным условиям. Заглушки на пилоны изготовлены из мягкой резины EPDM. Цвет опорных столбов: белый. Металлические конструкции тренажера выполнены из нержавеющей стали марки AISI 304 толщиной не менее 2 мм. Сиденье изготовлено из красочного трехслойного полиэтилена низкого давления HDPE толщиной 15 мм высочайшего качества, влагостойкого и устойчивого к УФ-лучам. Цвет сидений: белый. Пластины на пилоне выполнены из красочного пластика высокого давления HPL толщиной 6 мм высочайшего качества, влагостойкие и устойчивые к УФ. Цвет пластин: желто-зеленый. Амортизаторы тренажера изготовлены из прочного полиуретана. На тренажере установлена информационная табличка из анодированного алюминия. Инструкция содержит следующую информацию: 1) Как заниматься спортом; 2) На тренировку каких мышц рассчитан тренажер; 3) Заводской номер. В тренажере установлены самонастраивающиеся роликовые подшипники. Подшипники установлены в корпусах, защищающих от проникновения воды. Соединения не требуют технического обслуживания и не требуют периодической смазки. Для снижения нагрузки и плавности движений используются соединения с корпусом из черной стали и вставкой из натурального каучука. Крепежные элементы изготовлены из нержавеющей стали. Защитные колпачки изготовлены из литьевого полиамида.</p>	

Спортивное оборудование

Тренажер. Тип 3

Размеры 32x87x200

1 штука
57 000 руб.



Технические параметры: Длина: 320 мм, ширина 870 мм, высота 2000 мм. Зона безопасности: 3870x3320 мм. Высота свободного падения: 270 мм. Тренажер должен быть предназначен для тренировки и укрепления мышц живота. Конструкция тренажера представляет собой два пилона с панелями, к которым закреплен тренажер. Пилоны тренажера изготовлены из черной стали марки S235JR, прошедшей пескоструйную обработку, защищенной от коррозии методом гальванизации, окрашены порошковыми полимерными красками, устойчивыми к воздействию ультрафиолета и неблагоприятным погодным условиям. Заглушки на пилоны изготовлены из мягкой резины EPDM. Цвет опорных столбов: белый. Металлические конструкции тренажера выполнены из нержавеющей стали марки AISI 304 толщиной не менее 2 мм. Подлокотники с противоскользящей поверхностью изготовлены из поэтиллена низкого давления HDPE толщиной 18 мм, устойчивого к воздействию ультрафиолета и неблагоприятным погодным условиям. Пластины на пилоне, выполнены из красочного пластика высокого давления HPL толщиной 6 мм высочайшего качества, влагостойкие и устойчивые к УФ. Цвет пластин: желто-зеленый. На тренажере установлена информационная табличка из анодированного алюминия. Инструкция содержит следующую информацию: 1) Как заниматься спортом; 2) На тренировку каких мышц рассчитан тренажер; 3) Заводской номер. Крепежные элементы изготовлены из нержавеющей стали. Защитные колпачки изготовлены из литьевого полиамида.

Спортивное оборудование

Тренажер. Тип 3

Размеры 73x110x200

1 штука
53 000 руб.



Технические параметры: Длина: 730 мм, ширина 1100 мм, высота 2000 мм. Зона безопасности: 4100x3730 мм. Высота свободного падения: 1200 мм. Тренажер должен быть предназначен для тренировки и укрепления мышц живота. Конструкция тренажера представляет собой два пилона с панелями, к которым закреплен тренажер. Пилоны тренажера изготовлены из черной стали марки S235JR, прошедшей пескоструйную обработку, защищенной от коррозии методом гальванизации, окрашены порошковыми полимерными красками, устойчивыми к воздействию ультрафиолета и неблагоприятным погодным условиям. Заглушки на пилоны изготовлены из мягкой резины EPDM. Цвет опорных столбов: белый. Металлические конструкции тренажера выполнены из нержавеющей стали марки AISI 304 толщиной не менее 2 мм. Подлокотники с противоскользящей поверхностью изготовлены из поэтиллена низкого давления HDPE толщиной 18 мм, устойчивого к воздействию ультрафиолета и неблагоприятным погодным условиям. Пластины на пилоне, выполнены из красочного пластика высокого давления HPL толщиной 6 мм высочайшего качества, влагостойкие и устойчивые к УФ. Цвет пластин: желто-зеленый. На тренажере установлена информационная табличка из анодированного алюминия. Инструкция содержит следующую информацию: 1) Как заниматься спортом; 2) На тренировку каких мышц рассчитан тренажер; 3) Заводской номер. Крепежные элементы изготовлены из нержавеющей стали. Защитные колпачки изготовлены из литьевого полиамида.

Спортивное оборудование

Тренажер. Тип 3

Размеры 58x126x200

1 штука
81 000 руб.



Технические параметры: Длина: 580 мм, ширина 1260 мм, высота 2000 мм. Зона безопасности: 4650x3580 мм. Высота свободного падения: 470 мм. Тренажер должен быть предназначен для тренировки и укрепления мышц ног и живота. Конструкция тренажера представляет собой два пилона с панелями, к которым закреплен тренажер. Пилоны тренажера изготовлены из черной стали марки S235JR, прошедшей пескоструйную обработку, защищенной от коррозии методом гальванизации, окрашены порошковыми полимерными красками, устойчивыми к воздействию ультрафиолета и неблагоприятным погодным условиям. Заглушки на пилоны изготовлены из мягкой резины EPDM. Цвет опорных столбов: белый. Металлические конструкции тренажера выполнены из нержавеющей стали марки AISI 304 толщиной не менее 2 мм. Подлокотники с противоскользящей поверхностью изготовлены из полиэтилена низкого давления HDPE толщиной 18 мм, устойчивого к воздействию ультрафиолета и неблагоприятным погодным условиям. Пластины на пилоне, выполнены из красочного пластика высокого давления HPL толщиной 6 мм высочайшего качества, влагостойкие и устойчивые к УФ. Цвет пластин: желто-зеленый. На тренажере установлена информационная табличка из анодированного алюминия. Инструкция содержит следующую информацию: 1) Как заниматься спортом; 2) На тренировку каких мышц рассчитан тренажер; 3) Заводской номер. Крепежные элементы изготовлены из нержавеющей стали. Защитные колпачки изготовлены из литьевого полиамида.

Спортивное оборудование

Тренажер. Тип 3

Размеры 71x134x200

1 штука
48 000 руб.



Технические параметры: Длина: 710 мм, ширина 1340 мм, высота 2000 мм. Зона безопасности: 4340x3710 мм. Высота свободного падения: 120 мм. Тренажер должен быть предназначен для тренировки и укрепления мышц ног и живота. Конструкция тренажера представляет собой два пилона с панелями, к которым закреплен тренажер. Пилоны тренажера изготовлены из черной стали марки S235JR, прошедшей пескоструйную обработку, защищенной от коррозии методом гальванизации, окрашены порошковыми полимерными красками, устойчивыми к воздействию ультрафиолета и неблагоприятным погодным условиям. Заглушки на пилоны изготовлены из мягкой резины EPDM. Цвет опорных столбов: белый. Металлические конструкции тренажера выполнены из нержавеющей стали марки AISI 304 толщиной не менее 2 мм. Подлокотники с противоскользящей поверхностью изготовлены из полиэтилена низкого давления HDPE толщиной 18 мм, устойчивого к воздействию ультрафиолета и неблагоприятным погодным условиям. Пластины на пилоне, выполнены из красочного пластика высокого давления HPL толщиной 6 мм высочайшего качества, влагостойкие и устойчивые к УФ. Цвет пластин: желто-зеленый. На тренажере установлена информационная табличка из анодированного алюминия. Инструкция содержит следующую информацию: 1) Как заниматься спортом; 2) На тренировку каких мышц рассчитан тренажер; 3) Заводской номер. Крепежные элементы изготовлены из нержавеющей стали. Защитные колпачки изготовлены из литьевого полиамида.

Спортивное оборудование

Тренажер. Тип 3

Размеры 170x51x200

1 штука
165 000 руб.



Технические параметры: Длина: 1700 мм, ширина 510 мм, высота 2000 мм. Зона безопасности: 4700x3510 мм. Высота свободного падения: 470 мм. Тренажер должен быть предназначен для тренировки и укрепления мышц ног и рук. Конструкция тренажера представляет собой два пилона с панелями, к которым закреплен тренажер. Пилоны тренажера изготовлены из черной стали марки S235JR, прошедшей пескоструйную обработку, защищенной от коррозии методом гальванизации, окрашены порошковыми полимерными красками, устойчивыми к воздействию ультрафиолета и неблагоприятным погодным условиям. Заглушки на пилоны изготовлены из мягкой резины EPDM. Цвет опорных столбов: белый. Металлические конструкции тренажера выполнены из нержавеющей стали марки AISI 304 толщиной не менее 2 мм. Подлокотники с противоскользящей поверхностью изготовлены из полиэтилена низкого давления HDPE толщиной 18 мм, устойчивого к воздействию ультрафиолета и неблагоприятным погодным условиям. Пластины на пилоне, выполнены из красочного пластика высокого давления HPL толщиной 6 мм высочайшего качества, влагостойкие и устойчивые к УФ. Цвет пластин: желто-зеленый. На тренажере установлена информационная табличка из анодированного алюминия. Инструкция содержит следующую информацию: 1) Как заниматься спортом; 2) На тренировку каких мышц рассчитан тренажер; 3) Заводской номер. Крепежные элементы изготовлены из нержавеющей стали. Защитные колпачки изготовлены из литьевого полиамида.

Спортивное оборудование

Тренажер. Тип 3

Размеры 105x79x200

1 штука
46 000 руб.



Технические параметры: 1050 мм, ширина 790 мм, высота 2000 мм. Зона безопасности: 3790x4050 мм. Высота Свободного падения: 640 мм. Тренажер должен быть предназначен для тренировки и укрепления мышц ног и рук. Конструкция тренажера представляет собой два пилона с панелями, к которым закреплен тренажер. Пилоны тренажера изготовлены из черной стали марки S235JR, прошедшей пескоструйную обработку, защищенной от коррозии методом гальванизации, окрашены порошковыми полимерными красками, устойчивыми к воздействию ультрафиолета и неблагоприятным погодным условиям. Заглушки на пилоны изготовлены из мягкой резины EPDM. Цвет опорных столбов: белый. Металлические конструкции тренажера выполнены из нержавеющей стали марки AISI 304 толщиной не менее 2 мм. Подлокотники с противоскользящей поверхностью изготовлены из полиэтилена низкого давления HDPE толщиной 18 мм, устойчивого к воздействию ультрафиолета и неблагоприятным погодным условиям. Пластины на пилоне, выполнены из красочного пластика высокого давления HPL толщиной 6 мм высочайшего качества, влагостойкие и устойчивые к УФ. Цвет пластин: желто-зеленый. На тренажере установлена информационная табличка из анодированного алюминия. Инструкция содержит следующую информацию: 1) Как заниматься спортом; 2) На тренировку каких мышц рассчитан тренажер; 3) Заводской номер. Крепежные элементы изготовлены из нержавеющей стали. Защитные колпачки изготовлены из литьевого полиамида.

Бетонные урны

Бетонная урна «Киль» с оцинкованным ведром с
пепельницей

Размеры 45х45х60

5 штук по 6 500 руб.



Технические параметры: Бетонная урна с фактурой московский гравий. Комплектуется оцинкованным ведром с пепельницей. Размеры. Длина: 450 мм. Ширина: 450 мм. Высота: 600 мм. Вес изделия: 130 кг. Проектный класс бетона по прочности на сжатие В25 кг/см². Отпускная прочность 90%. Фактическая отпускная прочность бетона 46,5 Мпа. Морозостойкость F 150. Водонепроницаемость W 4. Содержание радионуклидов Бк/кг I класс (до 370Бк/кг).

Скамейки и лавочки

Бетонная скамья "Гарден"

Размеры. 170х45х45

2 штуки по 14 000 руб.



Технические параметры: Бетонная скамья с фактурой московский гравий. Длина с опорами: 1700 мм. Высота: 450 мм. Ширина: 450 мм. Толщина бетонной опоры: 200 мм. Вес изделия: 194,4 кг Проектный класс бетона по прочн. на сжатие В25 кг/см². Отпускная прочность 90%. Фактическая отпускная прочность бетона 46,5 Мпа. Морозостойкость F 150. Водонепроницаемость W 4. Содержание радионуклидов Бк/кг I класс (до 370Бк/кг). Стандарт ГОСТ 13015-2012. Доска толщиной 45 мм. Настил закрепляется на саморезы в двух местах на бетонной опоре. Цвет покраски «Гик»

"СОГЛАСОВАНО"**"УТВЕРЖДАЮ"**

Глава управы района Кунцево

Директор ГБУ "Жилищник района Кунцево"

Д.В. Сапронов / _____ /

И.В. Русанов / _____ /

" ____ " _____ 2019 г.

" ____ " _____ 2019 г.

г.Москва ул. Ак.Павлова д.5 корп.2
(наименование стройки)**ЛОКАЛЬНАЯ СМЕТА №**

(локальный сметный расчет)

на благоустройство дворовой территории
(наименование работ и затрат, наименование объекта)

Основание: чертежи № _____

Сметная стоимость **1984,266** тыс.руб.
Средства на оплату труда **95,887** тыс.руб.

Составлен(а) в уровне текущих (прогнозных) цен на октябрь 2018 г.

№пп	Шифр, номера нормативов и коды ресурсов	Наименование работ и затрат	Ед. изм.	Кол-во единиц	Цена на единицу измерения, руб.	Поправочные коэффициенты	Коэффициенты зимних удорожаний	Коэффициенты пересчета	ВСЕГО затрат, руб.	Справ.	
										ЗТР, всего чел-ч	Стоим. ед. с нач., руб.
1	2	3	4	5	6	7	8	9	10	11	

Устройство резинового покрытия с основанием 12мм

1	2.49-3101-3-3/1	Разработка грунта с погрузкой на автомобили-самосвалы экскаваторами с ковшем вместимостью 0,5 м3, группа грунтов 1-3	100 м3	0,475							
		ЗП			261,84	1,00	1,00	1,00	124,37		
		ЭМ			8129,91	1,00	1,00	1,00	3861,71		
		в т.ч. ЗПМ			3736,98	1,00	1,00	1,00	(1775,07)		
		МР			0	1,00	1,00	1,00	0,00		
		НР от ЗП	%	70,00					87,06		
		СП от ЗП	%	10,00					12,44		
		НР и СП от ЗПМ (78,00% и 30,00%)	%	108,00					1917,08		
		ЗТР	чел-ч	1,59			1,00	1,00			1
									6002,66		12637,18
2	2.49-3201-14-1/1	Разработка грунта вручную в траншеях глубиной до 2 м без креплений с откосами, группа грунтов 1-3	100 м3	0,05							
		ЗП			38223,79	1,00	1,00	1,00	1911,19		
		НР от ЗП	%	70,00					1337,83		
		СП от ЗП	%	10,00					191,12		
		ЗТР	чел-ч	221,60			1,00	1,00			11
									3440,14		68802,80
3	2.1-3305-7-1/1	Устройство прослойки из нетканого синтетического материала (НСМ) в земляном полотне сплошной (без стоимости иглопробивного полотна)	1000 м2	0,21							
		ЗП			5308,83	1,00	1,00	1,00	1114,85		
		ЭМ			5111,81	1,00	1,00	1,00	1073,48		
		в т.ч. ЗПМ			2302,74	1,00	1,00	1,00	(483,58)		
		МР			5,21	1,00	1,00	1,00	1,09		
	21.1-25-673	Полотно иглопробивное для дорожного строительства, марка "КМ2" (Дорнит-2), ширина полотна 2,45 м	м2	210	43,84	1,00	1,00	1,00	9206,40		
		НР от ЗП	%	70,00					780,40		
		СП от ЗП	%	10,00					111,49		
		НР и СП от ЗПМ (78,00% и	%	108,00					522,27		

1	2	3	4	5	6	7	8	9	10	11
		30,00%) ЗТР	чел-ч	31,86		1,00	1,00			7
									12809,98	60999,90
4	2.1-3303-1-1/1	Устройство подстилающих и выравнивающих слоев оснований из песка /10см/ ЗП ЭМ в т.ч. ЗПМ МР НР от ЗП СП от ЗП НР и СП от ЗПМ (78,00% и 30,00%) ЗТР	100 м3	0,21					593,07 1736,97 (657,22) 13911,42 415,15 59,31 709,80	3
									17425,72	82979,62
5	2.1-3303-1-2/1	Устройство подстилающих и выравнивающих слоев оснований из щебня /10см/ ЗП ЭМ в т.ч. ЗПМ МР НР от ЗП СП от ЗП НР и СП от ЗПМ (78,00% и 30,00%) ЗТР	100 м3	0,21					889,60 10212,05 (3912,94) 50480,70 622,72 88,96 4225,98	5
									66520,01	316761,95
6	2.1-3103-18-1/1	Устройство покрытий из асфальтобетонных смесей вручную, толщина 4 см /прим: 5см/ ЗП ЭМ в т.ч. ЗПМ МР НР от ЗП СП от ЗП НР и СП от ЗПМ (78,00% и 30,00%) ЗТР	100 м2	2,1					5936,78 3021,02 (1762,01) 55434,35 4155,75 593,68 1902,97	28
									71044,55	33830,74
7	5.3-3103-11-1/1	Устройство наливного полиуретанового покрытия спортивных площадок и беговых дорожек толщиной 10 мм ЗП ЭМ в т.ч. ЗПМ МР НР от ЗП СП от ЗП НР и СП от ЗПМ (78,00% и 30,00%) ЗТР	100 м2	2,1					7800,28 4827,52 (3709,80) 216410,31 5460,20 780,03 4006,58	39
									239284,92	113945,20
8	5.3-3103-11-2/1	Устройство наливного полиуретанового покрытия спортивных площадок и беговых дорожек, добавляется на 2 мм толщины покрытия ЗП ЭМ в т.ч. ЗПМ МР НР от ЗП СП от ЗП НР и СП от ЗПМ (78,00% и 30,00%) ЗТР	100 м2	2,1					1153,07 908,65 (700,48) 40346,96 807,15 115,31 756,52	6

1	2	3	4	5	6	7	8	9	10	11
									44087,66	20994,12
Итого по разделу			м2	210,00					460615,64	
Устройство садового бортового камня										
9	2.49-3201-14-1/1	Разработка грунта вручную в траншеях глубиной до 2 м без м3 креплений с откосами, группа грунтов 1-3	100	0,015						
		ЗП			38223,79	1,00	1,00	1,00	573,36	
		НР от ЗП	%	70,00					401,35	
		СП от ЗП	%	10,00					57,34	
		ЗТР	чел-ч	221,60		1,00	1,00			3
									1032,05	68803,33
10	2.1-3203-1-5/2	Установка бортовых камней бетонных газонных и садовых при цементобетонных покрытиях	100 м	1						
		ЗП			13469,41	1,00	1,00	1,00	13469,41	
		ЭМ			163,35	1,00	1,00	1,00	163,35	
		в т.ч. ЗПМ			82,64	1,00	1,00	1,00	(82,64)	
		МР			32098,88	1,00	1,00	1,00	32098,88	
		НР от ЗП	%	70,00					9428,59	
		СП от ЗП	%	10,00					1346,94	
		НР и СП от ЗПМ (78,00% и 30,00%)	%	108,00					89,25	
		ЗТР	чел-ч	72,95		1,00	1,00			73
									56596,42	56596,42
Итого по разделу			м	100,00					57628,47	
Устройство пешеходных дорожек (толщина 4см с основанием)										
11	2.49-3201-14-1/1	Разработка грунта вручную в траншеях глубиной до 2 м без м3 креплений с откосами, группа грунтов 1-3	100	0,05						
		ЗП			38223,79	1,00	1,00	1,00	1911,19	
		НР от ЗП	%	70,00					1337,83	
		СП от ЗП	%	10,00					191,12	
		ЗТР	чел-ч	221,60		1,00	1,00			11
									3440,14	68802,80
12	2.1-3303-1-1/1	Устройство подстилающих и выравнивающих слоев оснований из песка /10см/	100 м3	0,025						
		ЗП			2824,14	1,00	1,00	1,00	70,60	
		ЭМ			8271,28	1,00	1,00	1,00	206,78	
		в т.ч. ЗПМ			3129,62	1,00	1,00	1,00	(78,24)	
		МР			66244,85	1,00	1,00	1,00	1656,12	
		НР от ЗП	%	70,00					49,42	
		СП от ЗП	%	10,00					7,06	
		НР и СП от ЗПМ (78,00% и 30,00%)	%	108,00					84,50	
		ЗТР	чел-ч	16,56		1,00	1,00			0
									2074,48	82979,20
13	2.1-3303-1-2/1	Устройство подстилающих и выравнивающих слоев оснований из щебня /10см/	100 м3	0,025						
		ЗП			4236,21	1,00	1,00	1,00	105,91	
		ЭМ			48628,82	1,00	1,00	1,00	1215,72	
		в т.ч. ЗПМ			18633,05	1,00	1,00	1,00	(465,83)	
		МР			240384,27	1,00	1,00	1,00	6009,61	
		НР от ЗП	%	70,00					74,14	
		СП от ЗП	%	10,00					10,59	
		НР и СП от ЗПМ (78,00% и 30,00%)	%	108,00					503,10	
		ЗТР	чел-ч	24,84		1,00	1,00			1
									7919,07	316762,80

1	2	3	4	5	6	7	8	9	10	11
14	2.1-3103-19-1/1	Устройство асфальтобетонных покрытий дорожек и тротуаров м2 однослойных из мелкозернистой асфальтобетонной смеси толщиной 3 см	100	0,25						
		ЗП			3449,94	1,00	1,00	1,00	862,49	
		МР			21187,17	1,00	1,00	1,00	5296,79	
	21.3-3-3	Асфальт литой для покрытий, марка ЛІV	т	-1,785	2653,46	1,00	1,00	1,00	-4736,43	
	21.3-3-19	Смеси асфальтобетонные дорожные горячие мелкозернистые, марка ІІ, тип В	т	1,785	2704,46	1,00	1,00	1,00	4827,46	
		НР от ЗП	%	70,00					603,74	
		СП от ЗП	%	10,00					86,25	
		ЗТР	чел-ч	16,56		1,00	1,00			4
									6940,30	27761,20
15	2.1-3103-19-2/1 {K=2.00}	Устройство асфальтобетонных покрытий дорожек и тротуаров м2 однослойных из мелкозернистой асфальтобетонной смеси, добавлять или исключать на каждые 0,5 см изменения толщины слоя	100	0,25						
		ЗП			556,24*2	1,00	1,00	1,00	278,12	
		МР			3210,69*2	1,00	1,00	1,00	1605,35	
	21.3-3-3	Асфальт литой для покрытий, марка ЛІV	т	-0,605	2653,46	1,00	1,00	1,00	-1605,34	
	21.3-3-19	Смеси асфальтобетонные дорожные горячие мелкозернистые, марка ІІ, тип В	т	0,605	2704,46	1,00	1,00	1,00	1636,20	
		НР от ЗП	%	70,00					194,68	
		СП от ЗП	%	10,00					27,81	
		ЗТР	чел-ч	2,67*2		1,00	1,00			1
									2136,82	8547,28
Итого по разделу			м2	25,00					22510,81	
Восстановление газонов (толщина слоя 10см)										
16	5.4-3203-3-3/1	Подготовка почвы для устройства партерного и обыкновенного газонов с внесением растительной земли слоем 15 см механизированным способом	100	1,8						
		ЗП			5192,57	1,00	1,00	1,00	9346,63	
		ЭМ			49,63	1,00	1,00	1,00	89,33	
		в т.ч. ЗПМ			23,02	1,00	1,00	1,00	(41,44)	
		МР			11121,45	1,00	1,00	1,00	20018,61	
		НР от ЗП	%	70,00					6542,64	
		СП от ЗП	%	10,00					934,66	
		НР и СП от ЗПМ (78,00% и 30,00%)	%	108,00					44,76	
		ЗТР	чел-ч	30,80		1,00	1,00			55
									36976,63	20542,57
17	5.4-3203-3-4/1	Подготовка почвы для устройства партерного и обыкновенного газонов с внесением растительной земли слоем 15 см вручную	100	0,2						
		ЗП			7755,14	1,00	1,00	1,00	1551,03	
		МР			11121,45	1,00	1,00	1,00	2224,29	
		НР от ЗП	%	70,00					1085,72	
		СП от ЗП	%	10,00					155,10	
		ЗТР	чел-ч	46,00		1,00	1,00			9
									5016,14	25080,70

1	2	3	4	5	6	7	8	9	10	11	
18	5.4-3203-3-5/1	Подготовка почвы для устройства партерного и обыкновенного газонов на каждые 5 см изменения толщины слоя добавлять или исключать ЗП МР НР от ЗП СП от ЗП ЗТР	100 м2	-2							
					1060,43	1,00	1,00	1,00	-2120,86		
					3707,15	1,00	1,00	1,00	-7414,30		
			%	70,00					-1484,60		
			%	10,00					-212,09		
			чел-ч	6,29		1,00	1,00			-13	
									-11231,85	5615,93	
19	5.4-3203-3-6/1	Посев газонов партерных, мавританских, и обыкновенных вручную ЗП МР НР от ЗП СП от ЗП ЗТР	100 м2	2							
					1112,63	1,00	1,00	1,00	2225,26		
					1211,54	1,00	1,00	1,00	2423,08		
			%	70,00					1557,68		
			%	10,00					222,53		
			чел-ч	6,04		1,00	1,00			12	
									6428,55	3214,28	
Итого по разделу			м2	200,00						37189,47	
Озеленение (посадка кустарников)											
20	цена поставщика	Озеленение (посадка кустарников)		200	500,00	1,00	1,00	1,00	100000,00		
									100000,00		
Ремонт асфальтового покрытия фрезой (толщина 5см)											
21	2.1-3101-5-3/1	Ремонт дорожных покрытий и тротуаров асфальтобетонной смесью толщиной 5 см с применением фрезы картами до 100 м2 ЗП ЭМ в т.ч. ЗПМ МР НР от ЗП СП от ЗП НР и СП от ЗПМ (78,00% и 30,00%) ЗТР	м2	50							
					70,37	1,00	1,00	1,00	3518,50		
					258,06	1,00	1,00	1,00	12903,00		
					113,42	1,00	1,00	1,00	(5671,00)		
					338,98	1,00	1,00	1,00	16949,00		
			%	70,00					2462,95		
			%	10,00					351,85		
			%	108,00					6124,68		
			чел-ч	0,31		1,00	1,00			16	
									42309,98	846,20	
Итого по разделу			м2	50,00						42309,98	
Замена МАФ											
22	5.4-3503-1-2/1	Планировка участка вручную ЗП НР от ЗП СП от ЗП ЗТР	100 м2	2,1							
					1931,70	1,00	1,00	1,00	4056,57		
			%	70,00					2839,60		
			%	10,00					405,66		
			чел-ч	11,73		1,00	1,00			25	
									7301,83	3477,06	
23	1.1-3101-5-2/1	Рытье ям для установки стоек и столбов глубина 0,7 м ЗП НР от ЗП СП от ЗП ЗТР	100 ям	0,45							
					89965,56	1,00	1,00	1,00	40484,50		
			%	70,00					28339,15		
			%	10,00					4048,45		
			чел-ч	582,00		1,00	1,00			262	
									72872,10	161938,00	
24	2.1-3303-1-1/1	Устройство подстилающих и выравнивающих слоев оснований из песка	100 м3	0,002							

1	2	3	4	5	6	7	8	9	10	11
		ЗП			2824,14	1,00	1,00	1,00	5,65	
		ЭМ			8271,28	1,00	1,00	1,00	16,54	
		в т.ч. ЗПМ			3129,62	1,00	1,00	1,00	(6,26)	
		МР			66244,85	1,00	1,00	1,00	132,49	
		НР от ЗП	%	70,00					3,96	
		СП от ЗП	%	10,00					0,57	
		НР и СП от ЗПМ (78,00% и 30,00%)	%	108,00					6,76	
		ЗТР	чел-ч	16,56		1,00	1,00			0
									165,97	82985,00
25	1.2-3103-2-1/1	Устройство бетонной подготовки	100 м3	0,001						
		ЗП			25566,57	1,00	1,00	1,00	25,57	
		ЭМ			16,01	1,00	1,00	1,00	0,02	
		в т.ч. ЗПМ			1,85	1,00	1,00	1,00	(0,00)	
		МР			378621,66	1,00	1,00	1,00	378,62	
		НР от ЗП	%	70,00					17,90	
		СП от ЗП	%	10,00					2,56	
		НР и СП от ЗПМ (78,00% и 30,00%)	%	108,00					0,00	
		ЗТР	чел-ч	155,25		1,00	1,00			0
									424,67	424670,00
Итого по разделу			шт	17,00					80764,57	
МАФ										
26	цена поставщика	Ходилка	шт	1	127000,00	1,00	1,00	1,00	127000,00	
27	цена поставщика	Качалка в бок	шт	1	89000,00	1,00	1,00	1,00	89000,00	
28	цена поставщика	Кружилка торса	шт	1	57000,00	1,00	1,00	1,00	57000,00	
29	цена поставщика	Пресс	шт	1	53000,00	1,00	1,00	1,00	53000,00	
30	цена поставщика	Виселка	шт	1	41000,00	1,00	1,00	1,00	41000,00	
31	цена поставщика	Крутилка для рук	шт	1	36000,00	1,00	1,00	1,00	36000,00	
32	цена поставщика	Крутилка для ног	шт	1	81000,00	1,00	1,00	1,00	81000,00	
33	цена поставщика	Брусья	шт	1	48000,00	1,00	1,00	1,00	48000,00	
34	цена поставщика	Ходилка	шт	1	165000,00	1,00	1,00	1,00	165000,00	
35	цена поставщика	Торс	шт	1	46000,00	1,00	1,00	1,00	46000,00	
36	цена поставщика	Бетонная урна «Киль» с оцинкованным ведром с пепельницей	шт	5	6500,00	1,00	1,00	1,00	32500,00	
37	цена поставщика	Бетонная скамья "Гарден"	шт	2	14000,00	1,00	1,00	1,00	28000,00	
Итого по разделу			шт	17,00					803500,00	
Прочие работы- вывоз мусора и грунта										

1	2	3	4	5	6	7	8	9	10	11
38	1.49-9201-1- 2/1	Перевозка строительного мусора автосамосвалами грузоподъемностью до 10 т на расстояние 1 км - при механизированной погрузке ЭМ	т	5,493						
		в т.ч. ЗПМ			56,37	1,00	1,00	1,00	309,64	
		НР и СП от ЗПМ (% и %)	%	0,00	31,45	1,00	1,00	1,00	(172,75)	0,00
									309,64	56,37
39	1.49-9201-1- 3/1 {K=24.00}	Перевозка строительного мусора автосамосвалами грузоподъемностью до 10 т - добавляется на каждый последующий 1 км до 100 км ЭМ	т	5,493						
		в т.ч. ЗПМ			26,68*24	1,00	1,00	1,00	3517,28	
		НР и СП от ЗПМ (% и %)	%	0,00	14,9*24	1,00	1,00	1,00	(1964,30)	0,00
									3517,28	640,32
40	2.49-3401-1- 1/1	Перевозка грунта автосамосвалами грузоподъемностью до 10 т на расстояние 1 км ЭМ	м3	59						
		в т.ч. ЗПМ			46,73	1,00	1,00	1,00	2757,07	
		НР и СП от ЗПМ (% и %)	%	0,00	25,67	1,00	1,00	1,00	(1514,53)	0,00
									2757,07	46,73
41	2.49-3401-1- 2/1 {K=35.00}	Перевозка грунта автосамосвалами грузоподъемностью до 10 т - добавляется на каждый последующий 1 км до 100 км (к поз. 49-3401-1-1) /+35км/ ЭМ	м3	59						
		в т.ч. ЗПМ			15,07*35	1,00	1,00	1,00	31119,55	
		НР и СП от ЗПМ (% и %)	%	0,00	8,28*35	1,00	1,00	1,00	(17098,20)	0,00
									31119,55	527,45
42	21.25-0-1	Содержание свалки отходов строительства и сноса	т	5,493	203,01	1,00	1,00	1,00	1115,13	
43	21.25-0-3	Размещение грунтов, полученных в результате производства земляных работ, не используемых для обратной засыпки: грунты насыпные замусоренные экологически чистые	т	106,2	96,21	1,00	1,00	1,00	10217,50	
									49036,17	
Итого по разделу									49036,17	
Итого по всем разделам									1653555,11	
НДС, %									20,00	330711,02
Всего									1984266,13	

Составил _____ /
(должность, подпись (инициалы, фамилия))

Проверил _____ /
(должность, подпись (инициалы, фамилия))

"СОГЛАСОВАНО"

"УТВЕРЖДАЮ"

Глава управы района Кунцево

Директор ГБУ "Жилищник района Кунцево"

Д.В. Сапронов / _____ /

И.В. Русанов / _____ /

" " 2018 г.

" " 2018 г.

г. Москва ул. М.Тимошенко д.4
(наименование стройки)

ЛОКАЛЬНАЯ СМЕТА №

(локальный сметный расчет)

на благоустройство дворовой территории
(наименование работ и затрат, наименование объекта)

Основание: чертежи № _____

Сметная стоимость **1449,226** тыс.руб.
Средства на оплату труда **153,526** тыс.руб.

Составлен(а) в уровне текущих (прогнозных) цен на октябрь 2018 г.

№пп	Шифр, номера нормативов и коды ресурсов	Наименование работ и затрат	Ед. изм.	Кол-во единиц	Цена на единицу измерения, руб.	Поправочные коэффициенты	Коэффициенты зимних удорожаний	Коэффициенты пересчета	ВСЕГО затрат, руб.	Справ.
										ЗТР, всего чел-ч
1	2	3	4	5	6	7	8	9	10	11

Ремонт асфальтового покрытия

1	2.1-3101-5-3/1	Ремонт дорожных покрытий и тротуаров асфальтобетонной смесью толщиной 5 см с применением фрезы картами до 100 м2	м2	477						
		ЗП			70,37	1,00	1,00	1,00	33566,49	
		ЭМ			258,06	1,00	1,00	1,00	123094,62	
		в т.ч. ЗПМ			113,42	1,00	1,00	1,00	(54101,34)	
		МР			338,98	1,00	1,00	1,00	161693,46	
		НР от ЗП	%	70,00					23496,54	
		СП от ЗП	%	10,00					3356,65	
		НР и СП от ЗПМ (78,00% и 30,00%)	%	108,00					58429,45	
		ЗТР	чел-ч	0,31		1,00	1,00			148
									403637,21	846,20
Итого по разделу			м2	477,00					403637,21	

Замена бортового камня

2	2.1-3202-1-1/1	Замена бортового камня бетонного во дворовых территориях	м	55						
		ЗП			128,56	1,00	1,00	1,00	7070,80	
		ЭМ			174,31	1,00	1,00	1,00	9587,05	
		в т.ч. ЗПМ			92,27	1,00	1,00	1,00	(5074,85)	
		МР			493,66	1,00	1,00	1,00	27151,30	
	21.5-3-13	Камни бетонные бортовые, марка БР 100.30.15	м3	-2,398	6132,93	1,00	1,00	1,00	-14706,77	
	21.5-3-12	Камни бетонные бортовые, марка БР60.20.8	м3	0,88	9718,92	1,00	1,00	1,00	8552,65	
		НР от ЗП	%	70,00					4949,56	
		СП от ЗП	%	10,00					707,08	
		НР и СП от ЗПМ (78,00% и 30,00%)	%	108,00					5480,84	
		ЗТР	чел-ч	0,66		1,00	1,00			36
		Масса мусора	т	0,246						13,53
									48792,51	887,14
Итого по разделу			м	55,00					48792,51	

Устройство экопарковки

1	2	3	4	5	6	7	8	9	10	11
3	5.4-3203-2-1/1	Устройство корыта под газоны м3 и цветники с планировкой дна в грунтах 1 и 2 группы		98						
		ЗП			469,22	1,00	1,00	1,00	45983,56	
		НР от ЗП	%	70,00					32188,49	
		СП от ЗП	%	10,00					4598,36	
		ЗТР	чел-ч	2,66		1,00	1,00			261
									82770,41	844,60
4	2.1-3303-1-2/1	Устройство подстилающих и выравнивающих слоев оснований из щебня /20см/	100 м3	0,56						
		ЗП			4236,21	1,00	1,00	1,00	2372,28	
		ЭМ			48628,82	1,00	1,00	1,00	27232,14	
		в т.ч. ЗПМ			18633,05	1,00	1,00	1,00	(10434,51)	
		МР			240384,27	1,00	1,00	1,00	134615,19	
		НР от ЗП	%	70,00					1660,60	
		СП от ЗП	%	10,00					237,23	
		НР и СП от ЗПМ (78,00% и 30,00%)	%	108,00					11269,27	
		ЗТР	чел-ч	24,84		1,00	1,00			14
									177386,71	316761,98
5	2.1-3305-7-1/1	Устройство прослойки из нетканого синтетического материала (НСМ) в земляном полотне сплошной (без стоимости иглопробивного полотна)	1000 м2	0,28						
		ЗП			5308,83	1,00	1,00	1,00	1486,47	
		ЭМ			5111,81	1,00	1,00	1,00	1431,31	
		в т.ч. ЗПМ			2302,74	1,00	1,00	1,00	(644,77)	
		МР			5,21	1,00	1,00	1,00	1,46	
	1.1-1-1605	Полотно иглопробивное для дорожного строительства, марка "KM2" (Дорнит-2), ширина полотна 2,45 м	м2	294	43,84	1,00	1,00	1,00	12888,96	
		НР от ЗП	%	70,00					1040,53	
		СП от ЗП	%	10,00					148,65	
		НР и СП от ЗПМ (78,00% и 30,00%)	%	108,00					696,35	
		ЗТР	чел-ч	31,86		1,00	1,00			9
									17693,73	63191,89
6	2.1-3303-1-1/1	Устройство подстилающих и выравнивающих слоев оснований из песка /15см/	100 м3	0,42						
		ЗП			2824,14	1,00	1,00	1,00	1186,14	
		ЭМ			8271,28	1,00	1,00	1,00	3473,94	
		в т.ч. ЗПМ			3129,62	1,00	1,00	1,00	(1314,44)	
		МР			66244,85	1,00	1,00	1,00	27822,84	
		НР от ЗП	%	70,00					830,30	
		СП от ЗП	%	10,00					118,61	
		НР и СП от ЗПМ (78,00% и 30,00%)	%	108,00					1419,60	
		ЗТР	чел-ч	16,56		1,00	1,00			7
									34851,43	82979,60
7	5.4-3203-15-1/1	Устройство газонного покрытия на ячеистом основании типа "экопарковка" из бетонных плит типа "ФЭМ-27"	100 м2	2,8						
		ЗП			15062,90	1,00	1,00	1,00	42176,12	
		ЭМ			819,31	1,00	1,00	1,00	2294,07	
		в т.ч. ЗПМ			174,44	1,00	1,00	1,00	(488,43)	
		МР			82506,04	1,00	1,00	1,00	231016,91	
	21.5-3-141	Плиты бетонные тротуарные фигурные типа "ФЭМ-27", длина 600 мм, ширина 400 мм, толщина 100 мм, цвет серый	м2	-280	760,64	1,00	1,00	1,00	-212979,20	
	цена поставщика	Газонная решетка. Экопарковка	м2	280	508,20	1,00	1,00	1,00	142296,00	
		НР от ЗП	%	70,00					29523,28	
		СП от ЗП	%	10,00					4217,61	
		НР и СП от ЗПМ (78,00% и 30,00%)	%	108,00					527,50	

1	2	3	4	5	6	7	8	9	10	11	
		ЗТР	чел-ч	78,41		1,00	1,00			220	
									239072,29	85382,96	
Итого по подразделу			м2	280,00						551774,57	
Восстановление газонов											
8	5.4-3203-3-3/1	Подготовка почвы для устройства партерного и обыкновенного газонов с внесением растительной земли слоем 15 см механизированным способом	100 м2	2,7							
		ЗП			5192,50	1,00	1,00	1,00	14019,75		
		ЭМ			49,63	1,00	1,00	1,00	134,00		
		в т.ч. ЗПМ			23,02	1,00	1,00	1,00	(62,15)		
		МР			11121,45	1,00	1,00	1,00	30027,92		
		НР от ЗП	%	70,00					9813,83		
		СП от ЗП	%	10,00					1401,98		
		НР и СП от ЗПМ (78,00% и 30,00%)	%	108,00					67,12		
		ЗТР	чел-ч	30,80		1,00	1,00			83	
									55464,60	20542,44	
9	5.4-3203-3-4/1	Подготовка почвы для устройства партерного и обыкновенного газонов с внесением растительной земли слоем 15 см вручную	100 м2	0,3							
		ЗП			7755,14	1,00	1,00	1,00	2326,54		
		МР			10550,40	1,00	1,00	1,00	3165,12		
		НР от ЗП	%	70,00					1628,58		
		СП от ЗП	%	10,00					232,65		
		ЗТР	чел-ч	46,00		1,00	1,00			14	
									7352,89	24509,63	
10	5.4-3203-3-6/1	Посев газонов партерных, мавританских, и обыкновенных вручную	100 м2	3							
		ЗП			1112,63	1,00	1,00	1,00	3337,89		
		МР			1211,54	1,00	1,00	1,00	3634,62		
		НР от ЗП	%	70,00					2336,52		
		СП от ЗП	%	10,00					333,79		
		ЗТР	чел-ч	6,04		1,00	1,00			18	
									9642,82	3214,27	
Итого по подразделу			м2	300,00						72460,31	
Прочие работы- вывоз мусора и грунта											
11	2.49-3401-1-1/1	Перевозка грунта автосамосвалами грузоподъемностью до 10 т на расстояние 1 км	м3	98							
		ЭМ			46,73	1,00	1,00	1,00	4579,54		
		в т.ч. ЗПМ			14,90	1,00	1,00	1,00	(1460,20)		
		НР и СП от ЗПМ (% и %)	%	0,00					0,00		
									4579,54	46,73	
12	2.49-3401-1-2/1 {K=35.00}	Перевозка грунта автосамосвалами грузоподъемностью до 10 т - добавляется на каждый последующий 1 км до 100 км (к поз. 49-3401-1-1) /+35км/	м3	98							
		ЭМ			15,07*35	1,00	1,00	1,00	51690,10		
		в т.ч. ЗПМ			8,28*35	1,00	1,00	1,00	(28400,40)		
		НР и СП от ЗПМ (% и %)	%	0,00					0,00		
									51690,10	527,45	

1	2	3	4	5	6	7	8	9	10	11
13	21.25-0-3	Размещение грунтов, полученных в результате производства земляных работ, не используемых для обратной засыпки: грунты насыпные замусоренные экологически чистые	т	176	96,21	1,00	1,00	1,00	16932,96	
14	1.49-9101-7-1/1	Механизированная погрузка строительного мусора в автомобили-самосвалы ЭМ в т.ч. ЗПМ НР и СП от ЗПМ (78,00% и 30,00%)	т %	58 108,00	73,42 22,03	1,00 1,00	1,00 1,00	1,00 1,00	4258,36 (1277,74) 1379,96	
									5638,32	97,21
15	1.49-9201-1-2/1	Перевозка строительного мусора автосамосвалами грузоподъемностью до 10 т на расстояние 1 км - при механизированной погрузке ЭМ в т.ч. ЗПМ НР и СП от ЗПМ (% и %)	т %	58 0,00	56,37 31,45	1,00 1,00	1,00 1,00	1,00 1,00	3269,46 (1824,10) 0,00	
									3269,46	56,37
16	1.49-9201-1-3/1 {K=24.00}	Перевозка строительного мусора автосамосвалами грузоподъемностью до 10 т - добавляется на каждый последующий 1 км до 100 км ЭМ в т.ч. ЗПМ НР и СП от ЗПМ (% и %)	т %	58 0,00	26,68*24 14,9*24	1,00 1,00	1,00 1,00	1,00 1,00	37138,56 (20740,80) 0,00	
									37138,56	640,32
17	21.25-0-1	Содержание свалки отходов строительства и сноса	т	58	203,01	1,00	1,00	1,00	11774,58	
									131023,52	
Итого по всем разделам									1207688,12	
НДС, %									20,00	241537,62
Всего									1449225,74	

Составил _____ / _____ /
(должность, подпись (инициалы, фамилия))

Проверил _____ / _____ /
(должность, подпись (инициалы, фамилия))

"СОГЛАСОВАНО"**"УТВЕРЖДАЮ"**

Глава управы района Кунцево

Директор ГБУ "Жилищник района Кунцево"

Д.В. Сапронов / _____ /

И.В. Русанов / _____ /

" " 2019 г.

" " 2019 г.

г.Москва ул. М.Тимошенко д.6
(наименование стройки)**ЛОКАЛЬНАЯ СМЕТА №**

(локальный сметный расчет)

на благоустройство дворовой территории
(наименование работ и затрат, наименование объекта)

Основание: чертежи № _____

Сметная стоимость **1738,562** тыс.руб.
Средства на оплату труда **82,018** тыс.руб.

Составлен(а) в уровне текущих (прогнозных) цен на октябрь 2018 г.

№пп	Шифр, номера нормативов и коды ресурсов	Наименование работ и затрат	Ед. изм.	Кол-во единиц	Цена на единицу измерения, руб.	Поправочные коэффициенты	Коэффициенты зимних удорожаний	Коэффициенты пересчета	ВСЕГО затрат, руб.	Справ.	
										ЗТР, всего чел-ч	Стоим. ед. с нач., руб.
1	2	3	4	5	6	7	8	9	10	11	

Устройство резинового покрытия с основанием 20мм

1	2.49-3101-3-3/1	Разработка грунта с погрузкой на автомобили-самосвалы экскаваторами с ковшем вместимостью 0,5 м3, группа грунтов 1-3	100 м3	0,385								
		ЗП			261,84	1,00	1,00	1,00	100,81			
		ЭМ			8129,91	1,00	1,00	1,00	3130,02			
		в т.ч. ЗПМ			3736,98	1,00	1,00	1,00	(1438,74)			
		МР			0	1,00	1,00	1,00	0,00			
		НР от ЗП	%	70,00					70,57			
		СП от ЗП	%	10,00					10,08			
		НР и СП от ЗПМ (78,00% и 30,00%)	%	108,00					1553,84			
		ЗТР	чел-ч	1,59			1,00	1,00				1
									4865,32			12637,19
2	2.49-3201-14-1/1	Разработка грунта вручную в траншеях глубиной до 2 м без креплений с откосами, группа грунтов 1-3	100 м3	0,04								
		ЗП			38223,79	1,00	1,00	1,00	1528,95			
		НР от ЗП	%	70,00					1070,27			
		СП от ЗП	%	10,00					152,90			
		ЗТР	чел-ч	221,60			1,00	1,00				9
									2752,12			68803,00
3	2.1-3305-7-1/1	Устройство прослойки из нетканого синтетического материала (НСМ) в земляном полотне сплошной (без стоимости иглопробивного полотна)	1000 м2	0,17								
		ЗП			5308,83	1,00	1,00	1,00	902,50			
		ЭМ			5111,81	1,00	1,00	1,00	869,01			
		в т.ч. ЗПМ			2302,74	1,00	1,00	1,00	(391,47)			
		МР			5,21	1,00	1,00	1,00	0,89			
	21.1-25-673	Полотно иглопробивное для дорожного строительства, марка "КМ2" (Дорнит-2), ширина полотна 2,45 м	м2	170	43,84	1,00	1,00	1,00	7452,80			
		НР от ЗП	%	70,00					631,75			
		СП от ЗП	%	10,00					90,25			

1	2	3	4	5	6	7	8	9	10	11
		НР и СП от ЗПМ (78,00% и 30,00%)	%	108,00					422,79	
		ЗТР	чел-ч	31,86		1,00	1,00			5
									10369,99	60999,94
4	2.1-3303-1-1/1	Устройство подстилающих и выравнивающих слоев оснований из песка /10см/	100 м3	0,17						
		ЗП			2824,14	1,00	1,00	1,00	480,10	
		ЭМ			8271,28	1,00	1,00	1,00	1406,12	
		в т.ч. ЗПМ			3129,62	1,00	1,00	1,00	(532,04)	
		МР			66244,85	1,00	1,00	1,00	11261,62	
		НР от ЗП	%	70,00					336,07	
		СП от ЗП	%	10,00					48,01	
		НР и СП от ЗПМ (78,00% и 30,00%)	%	108,00					574,60	
		ЗТР	чел-ч	16,56		1,00	1,00			3
									14106,52	82979,53
5	2.1-3303-1-2/1	Устройство подстилающих и выравнивающих слоев оснований из щебня /10см/	100 м3	0,17						
		ЗП			4236,21	1,00	1,00	1,00	720,16	
		ЭМ			48628,82	1,00	1,00	1,00	8266,90	
		в т.ч. ЗПМ			18633,05	1,00	1,00	1,00	(3167,62)	
		МР			240384,27	1,00	1,00	1,00	40865,33	
		НР от ЗП	%	70,00					504,11	
		СП от ЗП	%	10,00					72,02	
		НР и СП от ЗПМ (78,00% и 30,00%)	%	108,00					3421,03	
		ЗТР	чел-ч	24,84		1,00	1,00			4
									53849,55	316762,06
6	2.1-3103-18-1/1	Устройство покрытий из асфальтобетонных смесей вручную, толщина 4 см /прим: 5см/	100 м2	1,7						
		ЗП			2827,04	1,00	1,00	1,00	4805,97	
		ЭМ			1438,58	1,00	1,00	1,00	2445,59	
		в т.ч. ЗПМ			839,05	1,00	1,00	1,00	(1426,39)	
		МР			26397,31	1,00	1,00	1,00	44875,43	
		НР от ЗП	%	70,00					3364,18	
		СП от ЗП	%	10,00					480,60	
		НР и СП от ЗПМ (78,00% и 30,00%)	%	108,00					1540,50	
		ЗТР	чел-ч	13,57		1,00	1,00			23
									57512,27	33830,75
7	5.3-3103-11-1/1	Устройство наливного полиуретанового покрытия спортивных площадок и беговых дорожек толщиной 10 мм	100 м2	1,7						
		ЗП			3714,42	1,00	1,00	1,00	6314,51	
		ЭМ			2298,82	1,00	1,00	1,00	3907,99	
		в т.ч. ЗПМ			1766,57	1,00	1,00	1,00	(3003,17)	
		МР			103052,53	1,00	1,00	1,00	175189,30	
		НР от ЗП	%	70,00					4420,16	
		СП от ЗП	%	10,00					631,45	
		НР и СП от ЗПМ (78,00% и 30,00%)	%	108,00					3243,42	
		ЗТР	чел-ч	18,44		1,00	1,00			31
									193706,83	113945,19
8	5.3-3103-11-2/1 {K=5.00}	Устройство наливного полиуретанового покрытия спортивных площадок и беговых дорожек, добавляется на 2 мм толщины покрытия /+10мм/	100 м2	1,7						
		ЗП			549,08*5	1,00	1,00	1,00	4667,18	
		ЭМ			432,69*5	1,00	1,00	1,00	3677,87	
		в т.ч. ЗПМ			333,56*5	1,00	1,00	1,00	(2835,26)	
		МР			19212,84*5	1,00	1,00	1,00	163309,14	
		НР от ЗП	%	70,00					3267,03	
		СП от ЗП	%	10,00					466,72	
		НР и СП от ЗПМ (78,00% и 30,00%)	%	108,00					3062,08	

1	2	3	4	5	6	7	8	9	10	11	
		ЗТР	чел-ч	2,65*5		1,00	1,00			23	
									178450,02	104970,60	
Итого по разделу			м2	170,00						515612,62	
Устройство песочного городка											
9	5.4-3503-1-2/1	Планировка участка вручную	100 м2	0,3							
		ЗП			1931,70	1,00	1,00	1,00	579,51		
		НР от ЗП	%	70,00					405,66		
		СП от ЗП	%	10,00					57,95		
		ЗТР	чел-ч	11,73		1,00	1,00			4	
									1043,12	3477,07	
10	2.49-3201-14-1/1	Разработка грунта вручную в траншеях глубиной до 2 м без креплений с откосами, группа грунтов 1-3	100 м3	0,07							
		ЗП			38223,79	1,00	1,00	1,00	2675,67		
		НР от ЗП	%	70,00					1872,97		
		СП от ЗП	%	10,00					267,57		
		ЗТР	чел-ч	221,60		1,00	1,00			16	
									4816,21	68803,00	
11	2.1-3303-1-1/1	Устройство подстилающих и выравнивающих слоев оснований из песка /10см/	100 м3	0,03							
		ЗП			2824,14	1,00	1,00	1,00	84,72		
		ЭМ			8271,28	1,00	1,00	1,00	248,14		
		в т.ч. ЗПМ			3129,62	1,00	1,00	1,00	(93,89)		
		МР			66244,85	1,00	1,00	1,00	1987,35		
		НР от ЗП	%	70,00					59,30		
		СП от ЗП	%	10,00					8,47		
		НР и СП от ЗПМ (78,00% и 30,00%)	%	108,00					101,40		
		ЗТР	чел-ч	16,56		1,00	1,00			0	
									2489,38	82979,33	
12	2.1-3303-1-1/1	Устройство подстилающих и выравнивающих слоев оснований из песка /20см/	100 м3	0,06							
		ЗП			2824,14	1,00	1,00	1,00	169,45		
		ЭМ			8271,28	1,00	1,00	1,00	496,28		
		в т.ч. ЗПМ			3129,62	1,00	1,00	1,00	(187,78)		
		МР			66244,85	1,00	1,00	1,00	3974,69		
21.1-12-10		Песок для дорожных работ, рядовой	м3	-6,6	570,52	1,00	1,00	1,00	-3765,43		
		цена поставщика	м3	6	1333,33	1,00	1,00	1,00	7999,98		
		НР от ЗП	%	70,00					118,62		
		СП от ЗП	%	10,00					16,95		
		НР и СП от ЗПМ (78,00% и 30,00%)	%	108,00					202,80		
		ЗТР	чел-ч	16,56		1,00	1,00			1	
									9213,34	153555,67	
Итого по разделу			м2	30,00						17562,05	
Устройство садового бортового камня											
13	2.49-3201-14-1/1	Разработка грунта вручную в траншеях глубиной до 2 м без креплений с откосами, группа грунтов 1-3	100 м3	0,017							
		ЗП			38223,79	1,00	1,00	1,00	649,80		
		НР от ЗП	%	70,00					454,86		
		СП от ЗП	%	10,00					64,98		
		ЗТР	чел-ч	221,60		1,00	1,00			4	
									1169,64	68802,35	

1	2	3	4	5	6	7	8	9	10	11
14	2.1-3203-1-5/2	Установка бортовых камней бетонных газонных и садовых при цементобетонных покрытиях	100 м	1,1						
		ЗП			13469,41	1,00	1,00	1,00	14816,35	
		ЭМ			163,35	1,00	1,00	1,00	179,69	
		в т.ч. ЗПМ			82,64	1,00	1,00	1,00	(90,90)	
		МР			32098,88	1,00	1,00	1,00	35308,77	
		НР от ЗП	%	70,00					10371,45	
		СП от ЗП	%	10,00					1481,64	
		НР и СП от ЗПМ (78,00% и 30,00%)	%	108,00					98,17	
		ЗТР	чел-ч	72,95		1,00	1,00			80
									62256,07	56596,43
Итого по разделу									110,00	63425,71
Устройство пешеходных дорожек (толщина 4см с основанием)										
15	2.49-3201-14-1/1	Разработка грунта вручную в траншеях глубиной до 2 м без креплений с откосами, группа грунтов 1-3	100 м3	0,04						
		ЗП			38223,79	1,00	1,00	1,00	1528,95	
		НР от ЗП	%	70,00					1070,27	
		СП от ЗП	%	10,00					152,90	
		ЗТР	чел-ч	221,60		1,00	1,00			9
									2752,12	68803,00
16	2.1-3303-1-1/1	Устройство подстилающих и выравнивающих слоев оснований из песка /10см/	100 м3	0,02						
		ЗП			2824,14	1,00	1,00	1,00	56,48	
		ЭМ			8271,28	1,00	1,00	1,00	165,43	
		в т.ч. ЗПМ			3129,62	1,00	1,00	1,00	(62,59)	
		МР			66244,85	1,00	1,00	1,00	1324,90	
		НР от ЗП	%	70,00					39,54	
		СП от ЗП	%	10,00					5,65	
		НР и СП от ЗПМ (78,00% и 30,00%)	%	108,00					67,60	
		ЗТР	чел-ч	16,56		1,00	1,00			0
									1659,60	82980,00
17	2.1-3303-1-2/1	Устройство подстилающих и выравнивающих слоев оснований из щебня /10см/	100 м3	0,02						
		ЗП			4236,21	1,00	1,00	1,00	84,72	
		ЭМ			48628,82	1,00	1,00	1,00	972,58	
		в т.ч. ЗПМ			18633,05	1,00	1,00	1,00	(372,66)	
		МР			240384,27	1,00	1,00	1,00	4807,69	
		НР от ЗП	%	70,00					59,30	
		СП от ЗП	%	10,00					8,47	
		НР и СП от ЗПМ (78,00% и 30,00%)	%	108,00					402,47	
		ЗТР	чел-ч	24,84		1,00	1,00			0
									6335,23	316761,50
18	2.1-3103-19-1/1	Устройство асфальтобетонных покрытий дорожек и тротуаров однослойных из мелкозернистой асфальтобетонной смеси толщиной 3 см	100 м2	0,2						
		ЗП			3449,94	1,00	1,00	1,00	689,99	
		МР			21187,17	1,00	1,00	1,00	4237,43	
	21.3-3-3	Асфальт литой для покрытий, марка ЛІV	т	-1,428	2653,46	1,00	1,00	1,00	-3789,14	
	21.3-3-19	Смеси асфальтобетонные дорожные горячие мелкозернистые, марка ІІ, тип В	т	1,428	2704,46	1,00	1,00	1,00	3861,97	
		НР от ЗП	%	70,00					482,99	
		СП от ЗП	%	10,00					69,00	
		ЗТР	чел-ч	16,56		1,00	1,00			3
									5552,24	27761,20

1	2	3	4	5	6	7	8	9	10	11	
19	2.1-3103-19-Устройство 2/1 {K=2.00}	асфальтобетонных покрытий дорожек и тротуаров однослойных из мелкозернистой асфальтобетонной смеси, добавлять или исключать на каждые 0,5 см изменения толщины слоя	100 м2	0,2							
		ЗП			556,24*2	1,00	1,00	1,00	222,50		
		МР			3210,69*2	1,00	1,00	1,00	1284,28		
	21.3-3-3	Асфальт литой для покрытий, марка ЛІV	т	-0,484	2653,46	1,00	1,00	1,00	-1284,27		
	21.3-3-19	Смеси асфальтобетонные дорожные горячие мелкозернистые, марка ІІ, тип В	т	0,484	2704,46	1,00	1,00	1,00	1308,96		
		НР от ЗП	%	70,00					155,75		
		СП от ЗП	%	10,00					22,25		
		ЗТР	чел-ч	2,67*2		1,00	1,00			1	
									1709,47	8547,35	
Итого по разделу			м2	20,00						18008,66	
Восстановление газонов (толщина слоя 10см)											
20	5.4-3203-3- 3/1	Подготовка почвы для устройства партерного и обыкновенного газонов с внесением растительной земли слоем 15 см механизированным способом	100 м2	1,8							
		ЗП			5192,57	1,00	1,00	1,00	9346,63		
		ЭМ			49,63	1,00	1,00	1,00	89,33		
		в т.ч. ЗПМ			23,02	1,00	1,00	1,00	(41,44)		
		МР			11121,45	1,00	1,00	1,00	20018,61		
		НР от ЗП	%	70,00					6542,64		
		СП от ЗП	%	10,00					934,66		
		НР и СП от ЗПМ (78,00% и 30,00%)	%	108,00					44,76		
		ЗТР	чел-ч	30,80		1,00	1,00			55	
									36976,63	20542,57	
21	5.4-3203-3- 4/1	Подготовка почвы для устройства партерного и обыкновенного газонов с внесением растительной земли слоем 15 см вручную	100 м2	0,2							
		ЗП			7755,14	1,00	1,00	1,00	1551,03		
		МР			11121,45	1,00	1,00	1,00	2224,29		
		НР от ЗП	%	70,00					1085,72		
		СП от ЗП	%	10,00					155,10		
		ЗТР	чел-ч	46,00		1,00	1,00			9	
									5016,14	25080,70	
22	5.4-3203-3- 5/1	Подготовка почвы для устройства партерного и обыкновенного газонов на каждые 5 см изменения толщины слоя добавлять или исключать	100 м2	-2							
		ЗП			1060,43	1,00	1,00	1,00	-2120,86		
		МР			3707,15	1,00	1,00	1,00	-7414,30		
		НР от ЗП	%	70,00					-1484,60		
		СП от ЗП	%	10,00					-212,09		
		ЗТР	чел-ч	6,29		1,00	1,00			-13	
									-11231,85	5615,93	
23	5.4-3203-3- 6/1	Посев газонов партерных, мавританских, и обыкновенных вручную	100 м2	2							
		ЗП			1112,63	1,00	1,00	1,00	2225,26		
		МР			1211,54	1,00	1,00	1,00	2423,08		
		НР от ЗП	%	70,00					1557,68		
		СП от ЗП	%	10,00					222,53		
		ЗТР	чел-ч	6,04		1,00	1,00			12	

1	2	3	4	5	6	7	8	9	10	11
									6428,55	3214,28

Итого по разделу м2 200,00 37189,47

Ремонт асфальтового покрытия вручную (толщина 4см)

24	2.1-3101-11-2/1	Ремонт асфальтобетонных покрытий дворовых территорий с укладкой смеси толщиной 5 см вручную, разборка покрытий отбойным молотком, размер карты от 3 до 25 м2 /прим: 4см/	м2	10						
		ЗП			42,02	1,00	1,00	1,00	420,20	
		ЭМ			95,33	1,00	1,00	1,00	953,30	
		в т.ч. ЗПМ			45,92	1,00	1,00	1,00	(459,20)	
		МР			357,56	1,00	1,00	1,00	3575,60	
	21.3-3-3	Асфальт литой для покрытий, марка ЛІV	т	-1,25	2653,46	1,00	1,00	1,00	-3316,83	
	21.3-3-19	Смеси асфальтобетонные дорожные горячие мелкозернистые, марка ІІ, тип В	т	1,25	2704,46	1,00	1,00	1,00	3380,58	
		НР от ЗП	%	70,00					294,14	
		СП от ЗП	%	10,00					42,02	
		НР и СП от ЗПМ (78,00% и 30,00%)	%	108,00					495,94	
		ЗТР	чел-ч	0,22		1,00	1,00			2
		Масса мусора	т	0,125						1,25

5844,95 584,50

Итого по разделу м2 10,00 5844,95

Ремонт асфальтового покрытия фрезой (толщина 5см)

25	2.1-3101-5-3/1	Ремонт дорожных покрытий и тротуаров асфальтобетонной смесью толщиной 5 см с применением фрезы картами до 100 м2	м2	75						
		ЗП			70,37	1,00	1,00	1,00	5277,75	
		ЭМ			258,06	1,00	1,00	1,00	19354,50	
		в т.ч. ЗПМ			113,42	1,00	1,00	1,00	(8506,50)	
		МР			338,98	1,00	1,00	1,00	25423,50	
		НР от ЗП	%	70,00					3694,43	
		СП от ЗП	%	10,00					527,78	
		НР и СП от ЗПМ (78,00% и 30,00%)	%	108,00					9187,02	
		ЗТР	чел-ч	0,31		1,00	1,00			23

63464,98 846,20

Итого по разделу м2 75,00 63464,98

Установка газонного ограждения

26	5.3-3203-4-2/1	Установка стоек металлического ограждения газонов из трубы, масса стоек до 5 кг	10 шт.	2,4						
		ЗП			1068,65	1,00	1,00	1,00	2564,76	
		МР			2266,78	1,00	1,00	1,00	5440,27	
	21.7-9-6	Столбик для ограды газонной из трубы профильной 40x40 мм, высота 1000мм	шт.	-24	170,57	1,00	1,00	1,00	-4093,68	
		НР от ЗП	%	70,00					1795,33	
		СП от ЗП	%	10,00					256,48	
		ЗТР	чел-ч	6,22		1,00	1,00			15

5963,16 2484,65

27	5.3-3203-5-2/1	Установка готовых секций металлического ограждения газонов из профилированной трубы, масса секции до 10 кг	м2	30						
		ЗП			25,55	1,00	1,00	1,00	766,50	
		ЭМ			6,66	1,00	1,00	1,00	199,80	

1	2	3	4	5	6	7	8	9	10	11
		в т.ч. ЗПМ			0,13	1,00	1,00	1,00	(3,90)	
		МР			838,28	1,00	1,00	1,00	25148,40	
	21.7-9-1	Ограждение газонное из металлической профильной трубы 20x20x1,5мм	м2	-30	834,96	1,00	1,00	1,00	-25048,80	
	цена поставщика	Ограждение из 2D в бетон	шт	12	3500,00	1,00	1,00	1,00	42000,00	
		НР от ЗП	%	70,00					536,55	
		СП от ЗП	%	10,00					76,65	
		НР и СП от ЗПМ (78,00% и 30,00%)	%	108,00					4,21	
		ЗТР	чел-ч	0,12		1,00	1,00			4
									43683,31	1456,11
Итого по подразделу			м	30,00					49646,47	
Замена МАФ										
28	5.4-3503-1-2/1	Планировка участка вручную	100 м2	1,7						
		ЗП			1931,70	1,00	1,00	1,00	3283,89	
		НР от ЗП	%	70,00					2298,72	
		СП от ЗП	%	10,00					328,39	
		ЗТР	чел-ч	11,73		1,00	1,00			20
									5911,00	3477,06
29	1.1-3101-5-2/1	Рытье ям для установки стоек и столбов глубина 0,7 м	100 ям	0,15						
		ЗП			89965,56	1,00	1,00	1,00	13494,83	
		НР от ЗП	%	70,00					9446,38	
		СП от ЗП	%	10,00					1349,48	
		ЗТР	чел-ч	582,00		1,00	1,00			87
									24290,69	161937,93
30	2.1-3303-1-1/1	Устройство подстилающих и выравнивающих слоев оснований из песка	100 м3	0,002						
		ЗП			2824,14	1,00	1,00	1,00	5,65	
		ЭМ			8271,28	1,00	1,00	1,00	16,54	
		в т.ч. ЗПМ			3129,62	1,00	1,00	1,00	(6,26)	
		МР			66244,85	1,00	1,00	1,00	132,49	
		НР от ЗП	%	70,00					3,96	
		СП от ЗП	%	10,00					0,57	
		НР и СП от ЗПМ (78,00% и 30,00%)	%	108,00					6,76	
		ЗТР	чел-ч	16,56		1,00	1,00			0
									165,97	82985,00
31	1.2-3103-2-1/1	Устройство бетонной подготовки	100 м3	0,001						
		ЗП			25566,57	1,00	1,00	1,00	25,57	
		ЭМ			16,01	1,00	1,00	1,00	0,02	
		в т.ч. ЗПМ			1,85	1,00	1,00	1,00	(0,00)	
		МР			378621,66	1,00	1,00	1,00	378,62	
		НР от ЗП	%	70,00					17,90	
		СП от ЗП	%	10,00					2,56	
		НР и СП от ЗПМ (78,00% и 30,00%)	%	108,00					0,00	
		ЗТР	чел-ч	155,25		1,00	1,00			0
									424,67	424670,00
32	1.50-3203-37-3/1	Монтаж мелких конструкций из стали различного профиля массой до 100 кг /прим: /прим: перенос МАФ; совместная выверка конструкций; выполнение монтажных соединений при сборке МАФ/	т	0,2						
		ЗП			20491,80	1,00	1,00	1,00	4098,36	
		ЭМ			573,42	1,00	1,00	1,00	114,68	
		в т.ч. ЗПМ			22,04	1,00	1,00	1,00	(4,41)	
		МР			75520,96	1,00	1,00	1,00	15104,19	

1	2	3	4	5	6	7	8	9	10	11	
21.6-1-52		Отдельные конструктивные элементы с преобладанием горячекатаных профилей, средняя масса сборочной единицы от 0,51 до 1,0 т	т	-0,2	74946,64	1,00	1,00	1,00	-14989,33		
		НР от ЗП	%	70,00					2868,85		
		СП от ЗП	%	10,00					409,84		
		НР и СП от ЗПМ (78,00% и 30,00%)	%	108,00					4,76		
		ЗТР	чел-ч	87,40		1,00	1,00			17	
									7611,35	38056,75	
Итого по разделу			шт	11,00					38403,68		
МДФ											
33	цена поставщика	Качалки на пружине Наездник, Красный	шт	1	57147,00	1,00	1,00	1,00	57147,00		
34	цена поставщика	Ромашка и 3 клевера	шт	1	41415,00	1,00	1,00	1,00	41415,00		
35	цена поставщика	Карусель с брусьями	шт	1	112746,00	1,00	1,00	1,00	112746,00		
36	цена поставщика	Качели Гнездо, Н=2,5 м, металл	шт	1	117654,00	1,00	1,00	1,00	117654,00		
37	цена поставщика	Бетонная урна «Киль» с оцинкованным ведром с пепельницей	шт	5	6500,00	1,00	1,00	1,00	32500,00		
38	цена поставщика	Бетонная скамья "Гарден"	шт	2	14000,00	1,00	1,00	1,00	28000,00		
									389462,00		
Озеленение (посадка кустарников)											
39	цена поставщика	Озеленение (посадка кустарников)		400	499,99	1,00	1,00	1,00	199996,00		
									199996,00		
Прочие работы- вывоз мусора и грунта											
40	1.49-9201-1-2/1	Перевозка строительного мусора автосамосвалами грузоподъемностью до 10 т на расстояние 1 км - при механизированной погрузке ЭМ	т	10,093							
		в т.ч. ЗПМ			56,37	1,00	1,00	1,00	568,94		
		НР и СП от ЗПМ (% и %)	%	0,00	31,45	1,00	1,00	1,00	(317,42)		
									568,94	56,37	
41	1.49-9201-1-3/1 {K=24.00}	Перевозка строительного мусора автосамосвалами грузоподъемностью до 10 т - добавляется на каждый последующий 1 км до 100 км	т	10,093							
		ЭМ			26,68*24	1,00	1,00	1,00	6462,75		
		в т.ч. ЗПМ			14,9*24	1,00	1,00	1,00	(3609,26)		
		НР и СП от ЗПМ (% и %)	%	0,00					0,00		
									6462,75	640,32	

1	2	3	4	5	6	7	8	9	10	11
42	2.49-3401-1-1/1	Перевозка грунта автосамосвалами грузоподъемностью до 10 т на расстояние 1 км ЭМ	м3	55	46,73	1,00	1,00	1,00	2570,15	
		в т.ч. ЗПМ			25,67	1,00	1,00	1,00	(1411,85)	
		НР и СП от ЗПМ (% и %)	%	0,00					0,00	
									2570,15	46,73
43	2.49-3401-1-2/1 {K=35.00}	Перевозка грунта автосамосвалами грузоподъемностью до 10 т - добавляется на каждый последующий 1 км до 100 км (к поз. 49-3401-1-1) /+35км/ ЭМ	м3	55	15,07*35	1,00	1,00	1,00	29009,75	
		в т.ч. ЗПМ			8,28*35	1,00	1,00	1,00	(15939,00)	
		НР и СП от ЗПМ (% и %)	%	0,00					0,00	
									29009,75	527,45
44	21.25-0-1	Содержание свалки отходов строительства и сноса	т	10,093	203,01	1,00	1,00	1,00	2048,70	
45	21.25-0-3	Размещение грунтов, полученных в результате производства земляных работ, не используемых для обратной засыпки: грунты насыпные замусоренные экологически чистые	т	99	96,21	1,00	1,00	1,00	9524,79	
									50185,08	
Итого по разделу									50185,08	
Итого по всем разделам									1448801,67	
НДС, %									20,00	289760,33
Всего									1738562,00	

Составил _____ /
(должность, подпись (инициалы, фамилия))

Проверил _____ /
(должность, подпись (инициалы, фамилия))